



**HERBAX®**

Products for life



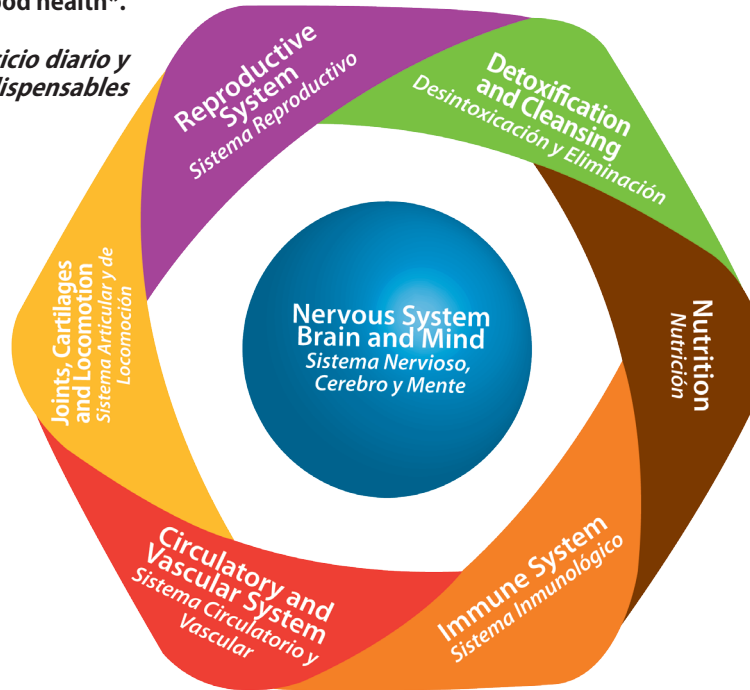
**PRODUCT CATALOG**  
**USA**

# Hexagon of health

## Hexágono de la salud

Proper nutrition, daily exercise and a positive mental attitude are essential for good health\*.

*Una alimentación correcta, el ejercicio diario y una actitud mental positiva son indispensables para obtener una buena salud\*.*



\* This statement has not been evaluated by the Food and Drug Administration. This product is not intended to diagnose, treat, cure, or prevent any disease.

\* Estas afirmaciones no han sido evaluados por la Food and Drug Administration. Este producto no tiene el propósito de diagnosticar, tratar, curar o prevenir alguna enfermedad.



License of Manufacturing and Distribution of the Texas Department of State Health Services  
*Licencia de Manufactura y Distribución del Texas Department of State Health Services*



NPA Member  
*Miembro de la NPA*



Registered with the SSA in Mexico  
*Registrado ante la SSA en México*



Registered with the FDA in the U.S.A.  
*Registrado ante la FDA en E.U.A.*



Paris International Award  
*París-Premio Internacional*

# About US

## ¿Quiénes somos?

■ HERBAX OF MEXICO began operations June 6, 1998 in the city of Saltillo, Coahuila, Mexico. It was created with the objective of being a Business with a Human Touch and a company with a well-defined mission:

**“TO BE A LEADER IN INNOVATION AND INTEGRAL WELL-BEING.”**

*HERBAX DE MEXICO inició sus operaciones el 6 de Junio de 1998 en la ciudad de Saltillo, Coahuila, México. Se creó con el objetivo de ser una Empresa con Calidad Humana y con una misión bien definida:*

**“SER LÍDER EN INNOVACIÓN Y BIENESTAR INTEGRAL.”**

### Club Herbax

As a part of this mission, Herbax of Mexico created “CLUB HERBAX”, which includes an idealistic and highly beneficial Marketing Plan for all of its distributors. HERBAX, a Human Touch business, treats its thousands of Partner-Distributors as family, creating in them a spirit of service, work and success, given that without them this mission wouldn't be possible.

In order to accomplish this mission, Herbax developed a Natural Products Sales and Distribution System that helps people to obtain a better Quality of Life and Financial Well-being and thus, acquire something invaluable:

#### **“PEACE AND HAPPINESS THROUGH PROSPERITY”**

Herbax is a dynamic and active company that adapts rapidly to positive changes.

At Herbax, new products, along with new marketing trends are continually being developed and studied—maintaining constant contact with the best research centers, universities and conferences in the world.

*Como parte de esta misión Herbax de México creó el “CLUB HERBAX”, el cual incluye un Plan de Negocios noble y altamente benéfico para todos sus distribuidores. Herbax, empresa con Calidad Humana, trata a sus miles de Miembros-Distribuidores como una misma familia, creando en ellos un espíritu de servicio, de trabajo y de éxito, ya que sin ellos no sería posible cumplir esta misión.*

*Para cumplir esta misión, Herbax desarrolló un sistema de Distribución y Venta de Productos Naturales que ayuden a las personas a obtener una mejor Calidad de Vida y Bienestar Económico y de esta forma, adquirir algo invaluable:*

#### **“PAZ Y FELICIDAD A TRAVÉS DE LA PROSPERIDAD”**

*Herbax es una compañía activa y dinámica que se adapta a los cambios positivos con rapidez. En Herbax continuamente se están desarrollando nuevos productos y estudiando nuevas tendencias de mercado, estando en continuo contacto con los mejores Centros de Investigación, Univer-*

*sidades y Congresos de todo el mundo.*

Herbax (HBX-Products for Life, LLC) is registered in the United States with the **FDA** and the “Texas Department of State Health Services”

*HERBAX (HBX-Products for Life, LLC) en los Estados Unidos está registrado en la **FDA** y en el “Texas Department of State Health Services”*



## Manufacture of Herbax Products

Herbax products are fully manufactured in our own LABORATORY OF HERBAL REMEDIES AND DIETARY SUPPLEMENTS in Saltillo, Coahuila, Mexico. This allows us to have COMPLETE QUALITY CONTROL of these products and offer them at a reasonable price.

Presently, we have new facilities which will allow us unlimited growth throughout the 21st century.

The majority of the herbal formulas are produced with concentrated extracts which increase their effectiveness and important nutritional ingredients such as vitamins and minerals, which strengthen the products' potency.

We also have complete and balanced formulas created with proven quality. The herbal formulas are mixed with a BIOXIN- 4 and/or HERBAXIN-7 base. These products contain antioxidants and natural herbal preservatives that help maintain the products' freshness and purity.

### MANUFACTURA DE PRODUCTOS HERBAX

*Los productos HERBAX se elaboran íntegramente en nuestros propios LABORATORIOS DE REMEDIOS HERBOLARIOS Y SUPLEMENTOS ALIMENTICIOS en Saltillo, Coahuila, México. Esto nos permite poder obtener un CONTROL TOTAL DE LA CALIDAD de los productos así como precios accesibles. En la actualidad contamos con nuevas instalaciones las cuales nos permitirán crecer sin límites en el siglo XXI.*

*La mayoría de las formulaciones herbales se elaboran incluyendo extractos concentrados que aumentan su efectividad así como ingredientes*

*nutricionales importantes tales como las vitaminas y los minerales, que fortalecen la acción del producto.*

*Además de tener fórmulas completas, balanceadas y de comprobada calidad, el producto herbal es mezclado con una base de **BIOXIN-4** y/o **HERBAXIN-7**. Productos que contienen Antioxidantes y Conservadores naturales herbáceos que ayudan a mantener la frescura y pureza del producto.*

Herbax uses proprietary technology such as: "Micronix®, Nanonix®, Concentrix®" These technologies allow our Herbax Products to have a high bioabsorption and bioavailability as well as a high concentration of most of their ingredients.

Herbax has a professional staff in its laboratory as well as a team of scientists that support their developments. Herbax recently signed an agreement with the "CIQA," or Center of Applied Chemistry which will result in the support of 70 doctors and

scientists, in addition to a large technical team that will bolster Herbax's research and development activities.

*Herbax cuenta con las tecnologías: Micronix®, Nanonix®, Concentrix®\* las cuales permiten que sus productos tengan una alta bioabsorción y bio-disponibilidad, así como alta concentración de la mayoría de sus ingredientes.*

*Herbax tiene en su laboratorio, personal profesional y un equipo de científicos que soportan sus desarrollos. Recientemente se firmo un convenio de asesoría y apoyo con el "CIQA" (Centro de Investigación en Química Aplicada) que, a través de su personal científico con más de 70 Doctores y Maestros en Ciencias así como un gran equipo técnico soportará la investigación y desarrollo de Herbax.*

\* Trademarks in Mexico.

\* Marcas registradas en México.



# Educational Informational charts

## Cuadros de Información Educativa

Topic Tema	Page Página	Topic Tema	Page Página
Acid Indigestion and Gastritis - <i>Acidez y Gastritis</i>	15	Flu - <i>Gripe</i>	31
Allergies - <i>Alergias</i>	33	Hair, Nails and Skin - <i>Cabello, Uñas y Piel</i>	42
Antioxidants - <i>Antioxidantes</i>	26, 27, 32	Hand Cream - <i>Crema para Manos</i>	55
Aromatherapy - <i>Aromaterapia</i>	56, 57, 58, 59	Hydrating Drink - <i>Bebida Hidratante</i>	18
Arthritis - <i>Artritis</i>	40	Hypertension - <i>Hipertensión</i>	37
Bones- <i>Huesos</i>	41	Immune System - <i>Sistema Inmunológico</i>	30, 32, 34
Brain and Mind - <i>Cerebro y Mente</i>	45	Insomnia- <i>Insomnio</i>	46
Cardiovascular System - <i>Sistema Cardiovascular</i>	39	Intestine - <i>Intestino</i>	35
Collagen - <i>Colágeno</i>	42	Kidneys - <i>Riñón</i>	9
Circulatory System - <i>Sistema Circulatorio</i>	38	Lavender + Melissa Oil - <i>Aceite de Lavanda y Melisa</i>	57
Cholesterol - <i>Colesterol</i>	36	Liver - <i>Hígado</i>	17
Chlorophyll - <i>Clorofila</i>	11	Lungs- <i>Pulmones</i>	33
Coffee - <i>Café</i>	22, 23	Menopause - <i>Menopausia</i>	49
Detoxification - <i>Desintoxicación</i>	7, 8, 9, 10, 11, 30	Menstruation - <i>Menstruación</i>	49
Diabetes - <i>Diabetes</i>	12	Migraine - <i>Migraña</i>	44
Digestion - <i>Digestión</i>	10, 13	Muscle pain and Cramps - <i>Dolor muscular y Calambres</i>	41
Energy and Vitality - <i>Energía y Vitalidad</i>	14, 18, 22, 23, 26, 27, 48	General Nutrition - <i>Nutrición General Efectiva</i>	20, 21, 24, 25
Fiber - <i>Fibra</i>	10	Obesity - <i>Obesidad</i>	16
Fat - <i>Grasa</i>	16, 19		

Topic Tema	Page Página	Topic Tema	Page Página
Omega-3 - <i>Omega-3</i>	39	Stress - <i>Estrés</i>	43
Oxidative Damage And	53	Sweeteners - <i>Endulzantes</i>	28
Dehydrated Skin - <i>Deshidratación Y Oxidación De La Piel.</i>		Tumors - <i>Tumores</i>	34
Parasites - <i>Parásitos</i>	8	Varicose Vains - <i>Várices</i>	38
Peppermint + Wintergreen Oil - <i>Aceite De Menta, Árnica Y Wintergreen</i>	59	Vitamins and Minerals - <i>Vitaminas y Minerales</i>	20, 21, 24, 25, 26, 27
Prostate - <i>Próstata</i>	50, 52	Vision - <i>Visión</i>	16, 19, 20, 24
Proteins - <i>Proteínas</i>	20, 21, 24, 25	Weight Control - <i>Control de Peso</i>	54
Rosemary Oil - <i>Aceite de Romero</i>	58	Wrinkles And Skin Pigmentation - <i>Arrugas Y Pigmentación De La Piel</i>	
Sexual impotence - <i>Impotencia Sexual</i>	48		

### IMPORTANT

All information presented in this catalog is for informational purposes only and should not be construed as medical advice from a licensed provider nor as instructions for healing. HBX-Products for Life, LLC, its distributors or promoters of "Club Herbax," accepts no action or liability based on the content of this information or these products. In each case, the reader should always consult a licensed medical professional for guidance and never engage in the practice of self-diagnosis. These products are not medicines; they are dietary and nutritional supplements.

\* This statement has not been evaluated by the Food and Drug Administration. This product is not intended to diagnose, treat, cure, or prevent any disease.

### IMPORTANTE

La Información Educativa presentada en este catálogo es con fin informativo solamente, no son instrucciones o sugerencias médicas o curativas. Ninguna acción ni responsabilidad basada en el contenido de esta información o de estos productos puede ser tomada en contra de HBX-Products for Life, LLC o de los distribuidores o promotores de "Club Herbax". El lector deberá en cada caso y siempre consultar a un profesional médico que lo oriente y no actuar por sí solo en ningún caso. Si está tomando algún tratamiento dado por su médico no lo deje, siempre y en todos los casos debe de consultar a su médico. Estos productos no son medicinas; son suplementos alimenticios y nutricionales.

\* Estas afirmaciones no han sido evaluados por la Food and Drug Administration. Este producto no tiene el propósito de diagnosticar, tratar, curar o prevenir alguna enfermedad.

# Product Index

## Índice de Productos

### Detoxification and Elimination

*Desintoxicación y Eliminación*

PRODUCT	PAGE
Dexel 5	7
Palax 23	8
Rim 26	9
Fimax 42	10
Cloriloe 47	11

### Immune System

*Sistema Inmunológico*

PRODUCT	PAG.
Difest 1	28
Gip 21	29
Bioxy 24	30
Aler-max 30	31
Magnotun 75	32
Magnotun 31C CAPS	34
Lactilostro 48	35

### Nutrition

*Nutrición*

PRODUCT	PAGE	PRODUCT	PAGE
Debel 6	13	Redoxín 43	19
Digix 7	14	Stevy 60	20
Brioreal Max 8	15	Herbalance 59	21
Gatiloe 10	16	Nutravit 50,51,58	22
Obix Tea 15C	17	Enerbax coffee 57A	24
Hivy 25	18	Slim Zone 61,62	26

### Cardiovascular and Vascular System

*Sistema Circulatorio y Vascular*

PRODUCT	PAG.
Cobex 3	36
LongLife 4	37
Hipen 11	38
Cilco-life 36	39
Macromega 52A	40

### Articular and Locomotion System

*Sistema Articular y de Locomoción*

PRODUCT	PAGE
Atri 2	41
Magne-forte 14	42
Collagen Plus 71C,71D	43

### Nervous System, Brain and Mind

*Sistema Nervioso, Cerebro y Mente*

PRODUCT	PAGE
Tesy 9	44
Donox 13	45
Alex 17	46
Somix 18	47
Visan 45	48

### Reproductive System

*Sistema Reproductivo*

PRODUCT	PAGE
Sesy MW 16	49
Femsy 20	50
Plosan 40	51
Total Fem 59	52
Total Men 59	53

### Cosmetics

*Cosméticos*

PRODUCT	PAGE
Day Cream 5047	54
Ternosan 44	55

### Aromatherapy

*Aromaterapia*

PRODUCT	PAGE
Lavender + Melissa 54	56
Rosemary 54A	57
Mint+Wintergreen 54B	58

## Directions

Take 2 tablets before meals with water.

## Modo de uso

Tome 2 tabletas antes de los alimentos con agua.

## Net Contents

76 Tablets

## Contenido Neto

76 Tabletas

### DETOXIFICATION\*

Educational Information

Harmful substances build up in the body from different causes: food preservatives, pesticides, smog, waste produced by the body, etc. These substances are tremendous producers of cell oxidization (free radicals). Periodic fasting supplemented with juices and a lot of water is very beneficial, as well as taking supplements containing plant ingredients which help to eliminate toxins through the urine, excrement, skin, liver, lungs and mucus linings.

### LA DESINTOXICACIÓN\*

Información Educativa

El cuerpo es intoxicado por diferentes razones: los conservadores de alimentos, los pesticidas, el smog, los desechos producidos por el mismo cuerpo, etc. Los tóxicos mencionados son grandes productores de oxidación celular (radicales libres). Ayunos periódicos realizados a base de jugos y mucha agua son muy benéficos, así como la toma de algunos suplementos que contengan plantas desintoxicantes ya que ayudan a eliminar las toxinas a través de la orina, el excremento, la piel, el hígado, los pulmones y las mucosas.

\* This statement has not been evaluated by the Food and Drug Administration. This product is not intended to diagnose, treat, cure, or prevent any disease.

\* Estas afirmaciones no han sido evaluados por la Food and Drug Administration. Este producto no tiene el propósito de diagnosticar, tratar, curar o prevenir alguna enfermedad.

# DEXEL 5



DIETARY SUPPLEMENT

### Supplement Facts

Serving Size 2 tablets

Servings per Container 38

Amount per Serving	% Daily Value	Amount per Serving	% Daily Value	
Copper	0,1 mg	5%	Chlorophyllin	†
<b>Proprietary HerbaX-D Blend 695 mg</b>		<b>N-Acetyl cysteine</b>		†
Dandelion Extract (1:1) (root and leaf)	†	<b>L-Glutathione (reduced)</b>		†
Burdock Extract (1:1) (root and leaf)	†	<b>Proprietary Blend (BioXin-4) 64 mg</b>		†
Horsetail (stem)	†	Oregano (leaf)	†	
Eucalyptus (leaf)	†	Rosemary (leaf)	†	
Sarsaparilla (root)	†	Green Tea (leaf)	†	
Spirulina (algae)	†	Eucalyptus (leaf)	†	
Cayenne pepper (fruit)	†			
Aloe vera (leaf)				

† Daily Value not established.

### Other ingredients

MICROCELLULOSE, LACTOSE, SODIUM COPPER CHLOROPHYLLIN, MAGNESIUM STEARATE.

**CONTAINS: MILK (LACTOSE).**

## Directions

Take 2 capsules before meals with water. Up to 4 capsules per day.

## Modo de uso

Tome 2 cápsulas antes de los alimentos con agua. Hasta 4 cápsulas por día.

## Net Contents

60 Capsules

## Contenido Neto

60 Cápsulas

### PARASITES\*

Educational Information

Parasites are acquired when vegetables, water or food are contaminated or by lack of hygiene from hands or utensils.

These are mainly bitter herbs and natural plant laxatives that help expel these microorganisms. The most commonly acquired parasites are amoebas and worms.

### LOS PARÁSITOS\*

Información Educativa

Los parásitos se adquieren cuando las verduras, el agua o los alimentos están contaminados o bien por falta de higiene de las manos o utensilios.

Existen plantas principalmente amargas y laxantes que ayudan a expulsar a estos microorganismos. Los principales parásitos que se adquieren son las amibas y las lombrices.

\* This statement has not been evaluated by the Food and Drug Administration. This product is not intended to diagnose, treat, cure, or prevent any disease.

\* Estas afirmaciones no han sido evaluados por la Food and Drug Administration. Este producto no tiene el propósito de diagnosticar, tratar, curar o prevenir alguna enfermedad.

# PALAX<sup>23</sup>



DIETARY SUPPLEMENT

## Supplement Facts

Serving Size 2 Capsules  
Servings per Container 30

Amount per Serving	%Daily Value
<b>Proprietary HerbaX-T Blend</b>	<b>836 mg</b>
Chaparro amargo (root)	†
Garlic (bulb)	†
White wormwood (plant)	†
<b>Proprietary Blend (BioXin-4)</b>	<b>64 mg</b>
Oregano (leaf)	†
Rosemary (leaf)	†
Green tea (leaf)	†
Eucalyptus (leaf)	†

† Daily Value not established.

## Other ingredients

GELATIN.



## Directions

Take 4 capsules daily.  
2 capsules before meals in the morning and 2 at night with water.

## Modo de uso

Tome 4 cápsulas diariamente.  
2 cápsulas por la mañana y 2 por la noche con agua.

## Net Contents

60 Capsules

## Contenido Neto

60 Cápsulas

### KIDNEYS\*

Educational Information

The kidney is an important organ for regulating the minerals in the body as well as detoxification; it is in charge of separating the body's liquid waste from the blood and expelling it through the urine. Diuretic and disinfecting plants taken along with large quantities of water are excellent for cleansing the kidneys. Perspiration and steam baths can help the kidney with the detox process.

### EL RIÑÓN\*

Información Educativa

El riñón es un órgano importante para regular los minerales en el cuerpo así como para su desintoxicación, se encarga entre otras cosas de separar de la sangre los desechos líquidos del cuerpo y expulsarlos a través de la orina. Las plantas diuréticas tomadas con mucha agua son excelentes para obtener una buena limpieza de este órgano. Sudar o tomar baños de vapor ayuda al riñón en el proceso de desintoxicación.

\* This statement has not been evaluated by the Food and Drug Administration. This product is not intended to diagnose, treat, cure, or prevent any disease.

\* Estas afirmaciones no han sido evaluados por la Food and Drug Administration. Este producto no tiene el propósito de diagnosticar, tratar, curar o prevenir alguna enfermedad.

# RIM 26



DIETARY SUPPLEMENT

## Supplement Facts

Serving Size 2 Capsules  
Servings per Container 30

Amount per Serving	%Daily Value	Amount per Serving	%Daily Value
<b>Proprietary HerbaX-W Blend 670 mg</b>		Echinacea Extract (10:1) (aerial part)	†
Riñonina (whole plant)	†	<b>Proprietary Blend (BioXin-4) 64 mg</b>	
Pinguica (stem)	†	Oregano (leaf)	†
Palo azul (stem)	†	Rosemary (leaf)	†
Doradilla (whole plant)	†	Green tea (leaf)	†
Juniper (berry)	†	Eucalyptus (leaf)	†
Blueberry (fruit)	†		
Dandelion Extract (10:1) (leaf)	†		

† Daily Value not established.

## Other ingredients

GELATIN.

## Directions

Mix 1 tablespoon (7 g) in a full glass of water until dissolved. Take it in the morning and at night before meals.

## Net Contents

10.6 OZ (301 g)

### FIBER'S ROLE IN DIGESTION\*

#### Educational Information

Dietary fiber is indispensable for good digestive health. Fiber diminishes constipation, diverticulitis, hemorrhoids and varicose veins, as well as detoxifies the body by cleansing the intestines and causing food to pass through more rapidly. There are two types of dietary fiber: soluble and insoluble. Both are necessary, because while the insoluble fiber appears to speed the passage of foods through the stomach and intestines, the soluble and insoluble fibers in conjunction would increase the bolus which helps prevent constipation. Soluble fibers reach the colon undigested, being an excellent food for "good" bacteria in the intestinal flora. Eat plenty of vegetables and drink a large amount of water.

## Modo de uso

Mezcle el contenido de una cucharada sopera (7 g) en un vaso lleno con agua hasta que se haya disuelto. Tome en la mañana y por la noche antes de los alimentos.

## Contenido Neto

10.6 OZ (301 g)

### LA FIBRA EN LA DIGESTIÓN\*

#### Información Educativa

La fibra alimenticia es indispensable para una buena salud digestiva. Esta disminuye el estreñimiento, los divertículos, las hemorroides y las várices además de desintoxicar el cuerpo limpiando los intestinos y haciendo que el alimento los recorra más rápido. Existen dos tipos de fibra: la soluble y la insoluble. Ambas son necesarias ya que mientras la insoluble ayuda al tránsito del alimento, la soluble conjuntamente con la insoluble aumenta el bolo alimenticio lo que ayuda a evitar el estreñimiento. Las fibras solubles llegan hasta el colon sin digerir, siendo un excelente alimento para las bacterias "buenas" de la flora intestinal. Se recomienda tomar muchas verduras además de una gran cantidad de agua.

# FIMAX 42



DIETARY SUPPLEMENT

## Supplement Facts

Serving Size 1 Tablespoon (7 g)  
Servings per Container 43

Amount per Serving		% Daily Value
Calories	3	
Total Carbohydrate	6.1 g	2%*
Dietary Fiber	5.4 g	22%*
Sugars	0.7 g	†
<b>Proprietary HerbaX-AF Blend</b>	<b>6 g</b>	
Flaxseed (seed)		†
Wheat Bran (seed)		†
Acacia (gum)		†
Dandelion Extract (1:1) (leaf)		†
Plum (fruit)		†
Cactus (leaf)		†
Oat (flake)		†
Stevia Extract (leaf) (Steviosides 90%)		†
Apple (fiber)		†
Pectin		†
Papain		†
Lactobacillus sporogenes		†
<b>Proprietary Blend (BioXin-4)</b>	<b>5.6 mg</b>	
Orégano (leaf)		†
Rosemary (leaf)		†
Green tea (leaf)		†
Eucalyptus (leaf)		†

\* Percent Daily Value is based on a 2,000 calories diet.  
† Daily Value not established.

\* This statement has not been evaluated by the Food and Drug Administration. This product is not intended to diagnose, treat, cure, or prevent any disease.

\* Estas afirmaciones no han sido evaluados por la Food and Drug Administration. Este producto no tiene el propósito de diagnosticar, tratar, curar o prevenir alguna enfermedad.

## Other ingredients

FRUCTOSE, CARBOXYMETHYLCELLULOSE, NATURAL ORANGE OIL FLAVORING, SUCRALOSE.

**CONTAINS: WHEAT.**

## Directions

Take ¼ Teaspoon 2 times a day. Mix in a glass of water until dissolved.

## Modo de uso

Tome 1/2 cuchara cafetera 2 veces al día. Mezcle en un vaso con agua hasta que se disuelva.

## Net Contents

3.5 OZ (100 g)

## Contenido Neto

3.5 OZ (100 g)

### CHLOROPHYLL\*

Educational Information

Chlorophyll is the “blood” of plants and detoxifies and deodorizes the intestines and blood. Its structure is similar to hemoglobin, but instead of iron, it contains magnesium in its central atom.

### LA CLOROFILA\*

Información Educativa

La Clorofila es la “Sangre” de las plantas y un elemento desintoxicante y desodorizante del intestino y de la sangre. Su estructura es similar a la de la hemoglobina, sólo que en lugar de hierro contiene magnesio en su átomo central.

\* This statement has not been evaluated by the Food and Drug Administration. This product is not intended to diagnose, treat, cure, or prevent any disease.

\* Estas afirmaciones no han sido evaluados por la Food and Drug Administration. Este producto no tiene el propósito de diagnosticar, tratar, curar o prevenir alguna enfermedad.

# CLORIOLOE 47



DIETARY SUPPLEMENT

### Supplement Facts

Serving Size 1/4 Teaspoon (Approx. 1.3 g)  
Servings per Container Approx. 77

Amount per Serving	
Calories	5.0
	%Daily Value
Copper	0.7 mg 75%

### Other ingredients

MALTODEXTRIN, NATURAL PEPPERMINT FLAVORING, CHLOROPHYLLIN, SILICON DIOXIDE, ALOE VERA EXTRACT (200:1) (LEAF PULP), PEPPERMINT OIL.



Purificar es  
Bienestar



Purifying is  
Wellbeing



Lo mejor del Detox Herbax  
ahora disponible en Paquete /  
The best of Detox Herbax  
now available in package

## Directions

Take 1 tablet before meals.  
3 times a day with water.

## Modo de uso

Tomar 1 tableta antes de los  
alimentos. 3 veces al día con agua.

## Net Contents

60 Tablets

## Contenido Neto

60 Tabletas

### DIABETES\*

Educational Information

Diabetes is a chronic degenerative disease characterized by a high quantity of sugar in the blood.

Those who suffer from diabetes should maintain a diet low in simple carbohydrates such as refined flour and sugar.

The diabetic should mainly eat complex carbohydrates (lentils, chick-peas, beans, etc.) as well as proteins, fats, vitamins and minerals.

It is recommended taking vitamins and minerals which intervene in cellular metabolism. Vegetables, grains and fruits contain many of these nutrients.

Daily exercise and regular consultation with a physician are also recommended.

### LA DIABETES\*

Información Educativa

La Diabetes es una enfermedad crónica degenerativa que se manifiesta por un alto contenido de azúcar en la sangre.

Quienes padecen este mal deben de mantener una dieta muy baja en carbohidratos simples, tales como el azúcar y la harina refinada. Deberá el diabético de alimentarse principalmente con carbohidratos complejos (lentejas, garbanzos, frijoles, etc.) además de proteínas, grasas, vitaminas y minerales.

Es recomendable tomar las vitaminas y los minerales que intervienen en el metabolismo celular. Las verduras, las semillas y las frutas contienen muchos de estos nutrientes.

Se recomienda hacer ejercicio diariamente y visitar a su médico.

\* This statement has not been evaluated by the Food and Drug Administration. This product is not intended to diagnose, treat, cure, or prevent any disease.

\* Estas afirmaciones no han sido evaluados por la Food and Drug Administration. Este producto no tiene el propósito de diagnosticar, tratar, curar o prevenir alguna enfermedad.

# DEBEL 6



## DIETARY SUPPLEMENT

### Supplement Facts

Serving Size 1 Tablet

Amount per Serving	%Daily Value	Amount per Serving	%Daily Value
Vitamin B1 (as Thiamine HCl)	4.5 mg 300%	Bee pollen	†
Vitamin B12 (as Cyanocobalamin)	4 mcg 67%	Gymnema Extract (10:1) (leaf)	†
Pantothenic acid (as D-Calcium pantothenate)	4.5 mg 45%	Cactus (whole plant)	†
Zinc (as Zinc sulphate)	0.9 mg 6%	Noni Extract (10:1) (fruit)	†
Chromium (as Chormium polynicotinate)	65 mcg 54%	<b>Proprietary Blend (BioXin-4) 32 mg</b>	
<b>Proprietary HerbaX-E Blend</b>	<b>373 mg</b>	Oregano (leaf)	†
Guarumbo (leaf)	†	Rosemary (leaf)	†
Wereque (tuber)	†	Green tea (leaf)	†
		Eucalyptus (leaf)	†

† Daily Value not established.

### Other ingredients

MICROCELLULOSE, LACTOSE, MAGNESIUM STEARATE.

**CONTAINS: MILK (LACTOSE).**

## Directions

Take 2 capsules before meals with water. Up to 4 capsules daily.

## Modo de uso

Tome 2 cápsulas antes de los alimentos con agua. Hasta 4 cápsulas al día.

## Net Contents

60 Capsules

## Contenido Neto

60 Cápsulas

### DIGESTION\*

Educational Information

Digestion is one of the most important processes in the body, since it helps on the proper absorption of nutrients.

The gastric juices and bile are among the agents responsible for breaking down food. This way it can be absorbed by the intestine. Bitter tastes are important to stimulate motility of the stomach and aid in segregating the gastric juices. The juices and digestive enzymes are essential to the digestive process by fragmenting the carbohydrates, fats and proteins so they can be easily absorbed by the intestine.

### LA DIGESTIÓN\*

Información Educativa

La digestión es uno de los procesos más importantes del cuerpo, ya que de ella depende la correcta absorción de los nutrientes por el organismo.

Los jugos gástricos y biliares son entre otros, los responsables de fragmentar los alimentos para que puedan ser asimilados por el intestino. Los sabores amargos son importantes para estimular la motilidad del estómago y lograr una mejor segregación de los jugos gástricos. Los jugos y las enzimas digestivas, son indispensables para el proceso digestivo ya que fragmentan los carbohidratos, las grasas y las proteínas para que puedan ser absorbidos con facilidad por el intestino.

\* This statement has not been evaluated by the Food and Drug Administration. This product is not intended to diagnose, treat, cure, or prevent any disease.

\* Estas afirmaciones no han sido evaluados por la Food and Drug Administration. Este producto no tiene el propósito de diagnosticar, tratar, curar o prevenir alguna enfermedad.

# DIGIX<sup>7</sup>



## Próximamente Coming Soon

### DIETARY SUPPLEMENT

Supplement Facts	
Serving Size 2 Capsules	
Servings per Container 30	
Amount per Serving	%Daily Value*
<b>Proprietary Blend</b>	<b>736 mg</b>
Mexican wormwood (stem and leaf)	†
Hojasé (leaf)	†
Ginger (rhizome)	†
Dandelion (leaf)	†
Peppermint (leaf)	†
Chamomile (flower)	†
Wereque (tuber)	†
Lactobacillus sporogenes	†
Papain	†
Pectin	†
<b>Proprietary Blend (BioXin-3)</b>	<b>64g m</b>
Oregano (leaf) †, Rosemary (leaf) †, Green tea (leaf) †	

\* Is based on a 2,000 calorie diet.  
† Daily Value not established.

### Other ingredients

GELATIN FROM BOVINE (CAPSULE).

## Directions

Take 2 tablets in the morning with water.

## Modo de uso

Tome 2 tabletas por la mañana con agua.

## Net Contents

60 Tablets

## Contenido Neto

60 Tabletass

Note: It is not recommended to take it at night.

Nota: No se recomienda tomar por la noche.

### ENERGY AND VITALITY\*

Educational Information

The body and its organs function with energy, without it a person feels fatigued and drained. To produce energy, the body's cells require healthy foods along with vitamins and minerals. These are indispensable for metabolic processes in the production of energy. Vegetables and grains contain a large quantity of these vitamins and minerals, but the B complex is the most important for cellular metabolism. Relaxing and getting plenty of sleep and rest are indispensable for the body to recharge its energy, enabling it to be full of vigor throughout the day. Relaxing and getting plenty of sleep and rest is indispensable for the body to recharge its energy and thus be full of vigor throughout the day.

### ENERGÍA Y VITALIDAD\*

Información Educativa

El cuerpo y sus órganos funcionan con energía, sin ella la persona siente fatiga y agotamiento. Para producir energía, las células del cuerpo requieren de alimentos sanos así como de vitaminas y minerales. Estos son indispensables para los procesos metabólicos de producción energética. Las verduras y los granos contienen gran cantidad de estas vitaminas y minerales, las más importantes para el metabolismo celular son las vitaminas del complejo B. Dormir bien, relajarse y descansar durante el sueño es indispensable para que el cuerpo se recargue de energía y así estar lleno de vigor durante el día.

\* This statement has not been evaluated by the Food and Drug Administration. This product is not intended to diagnose, treat, cure, or prevent any disease.

\* Estas afirmaciones no han sido evaluados por la Food and Drug Administration. Este producto no tiene el propósito de diagnosticar, tratar, curar o prevenir alguna enfermedad.

# BRIOREAL MAX<sup>8</sup>



## DIETARY SUPPLEMENT

### Supplement Facts

Serving Size 2 Tablets  
Servings per Container 30

Amount per Serving	%Daily Value	Amount per Serving	%Daily Value
Vitamin B1 (as Thiamine HCl)	6 mg 400%	Natural Caffeine	†
Vitamin B2 (Riboflavin)	18 mg 1059%	Licorice (root)	†
Vitamin B3 (as Nicotinamide)	24 mg 120%	Maca Extract (10:1) (root)	†
Vitamin B6 (as Pyridoxine HCl)	10 mg 500%	Ginseng Extract (10:1) (root)	†
Folic Acid	40 mcg 10%	Green tea Extract (10:1) (leaf)	†
Vitamin B12 (as Cyanocobalamin)	6 mcg 100%	<b>Proprietary Blend (Bioxin-4) 64 mg</b>	
Biotin	24 mcg 8%	Oregano (leaf)	†
Pantothenic acid (as D-Calcium pantothenate)	8 mg 80%	Rosemary (leaf)	†
<b>Proprietary HerbaX-G Blend 656 mg</b>		Green tea (leaf)	†
Bee pollen	†	Eucalyptus (leaf)	†
Yeast	†		

† Daily Value not established.

### Other ingredients

MICROCELLULOSE, LACTOSE, MAGNESIUM STEARATE.

**CONTAINS: MILK (LACTOSE).**

## Directions

Take 1/2 teaspoon 2 times a day before meals. Mix in a glass with water until dissolved

## Modo de uso

Tome 1/2 cuchara cafetera 2 veces al día. Mezcle en un vaso con agua hasta que se disuelva.

## Net Contents

4 OZ (114g)

## Contenido Neto

4 OZ (114g)

### ACID INDIGESTION AND GASTRITIS\*

Educational Information

Acid indigestion and gastritis are produced by excess hydrochloric acid in the stomach, from the fermentation of undigested foods or from a foodstuff transformed into acid. Ulcers are produced from excess acidity, bacteria (*helicobacter pylori*) or as a result of a nervous disorder. Changing to an alkaline diet and avoiding indigestion will help to improve this problem.

### LA ACIDEZ Y LA GASTRITIS\*

Información Educativa

La acidez y la gastritis estomacal son producidas por el exceso de ácido clorhídrico en el estómago, por la fermentación de alimentos no digeridos o por una alimentación que se transforma en ácida. Las úlceras son producidas por el exceso de acidez, por bacterias (*Helicobacter pylori*) o por nervios somatizados. El cambio a una alimentación alcalina y evitar la indigestión le ayudará a mejorar este problema.

\* This statement has not been evaluated by the Food and Drug Administration. This product is not intended to diagnose, treat, cure, or prevent any disease.

\* Estas afirmaciones no han sido evaluados por la Food and Drug Administration. Este producto no tiene el propósito de diagnosticar, tratar, curar o prevenir alguna enfermedad.

# GATILOE 10



## DIETARY SUPPLEMENT

### Supplement Facts

Serving Size 1/2 teaspoon (approximately 3g)  
Servings per Container 38

Amount per Serving		%Daily Value*
Calcium (as Calcium carbonate)	132 mg	13%
<b>Proprietary HerbaX-A9 Blend</b>	<b>357 mg</b>	
Licorice (root)	†	Cancerina (bark and root) †
Aloe vera Extract (200:1) (leaf)	†	Cuachalalate (bark) †
Guajava (leaf) Extract	†	Stevia Extract (leaf) †
Turmeric (root)	†	(Steviosides 90%) †
Dragon's Blood (latex)	†	Quercetin †

\* Is based on a 2,000 calorie diet. † Daily Value not established

### Other ingredients

MALTODEXTRINE, ACACIA GUM, CARBOXYMETHYLCELLULOSE, FRUCTOSE, NATURAL ORANGE FLAVORING, SUCRALOSE.



## Directions

Dissolve one teaspoon (5 g) in a glass of water. Take in the morning just before breakfast (Do not take without meal).

## Modo de uso

Disuelva en un vaso con agua una cucharada cafetera (5 g) de polvo. Tome por la mañana justo antes del desayuno (No lo tome sin alimento).

## Net Contents

5.29 OZ (150 g) (powder).

## Contenido Neto

5.29 OZ (150 g) (polvo).

### OBESITY\*

Educational Information

Obesity occurs over time when you eat more calories than you use. When the balance between calories-in and calories-out is broken, you get obesity as a result. Obesity causes many health problems such as cardiovascular disease, diabetes, osteoarthritis, etc.

### LA OBESIDAD\*

Información Educativa

La obesidad se presenta cuando se ingieren más calorías que aquellas que el organismo requiere para su funcionamiento. Cuando se rompe este equilibrio energético ingiriendo alimentos en exceso se produce la obesidad. La obesidad trae como consecuencia una gran cantidad de problemas entre los que se encuentran los cardiovasculares, la diabetes, la osteoarthritis, etc.

\* This statement has not been evaluated by the Food and Drug Administration. This product is not intended to diagnose, treat, cure, or prevent any disease.

\* Estas afirmaciones no han sido evaluados por la Food and Drug Administration. Este producto no tiene el propósito de diagnosticar, tratar, curar o prevenir alguna enfermedad.

# OBIX-TEA 15C



## DIETARY SUPPLEMENT

### Supplement Facts

Serving Size 1 teaspoon (5 g)  
Servings per Container 30

Amount per Serving	%Daily Value	Amount per Serving	%Daily Value
Calories	14	L-Carnitine fumarate	†
Total Carbohydrate	3.4 g 1%*	Guarana Extract (fruit)	†
Sugars	3.4 g †	Green tea Extract (10:1) (leaf)	†
Vitamin B3 (as Nicotinamide)	12.5 mg 63%	Horsetail (plant)	†
Calcium	19 mg 2%	Stevia Extract (leaf)	†
Phosphorus	10 mg 1%	(Steviosides 90%)	
Chromium (as Chromium polynicotinate)	150 mcg 125%	Gymnema Extract (10:1) (leaf)	†
Potassium (as Potassium citrate)	50 mg 1%	Hydrolyzed collagen	†
<b>Proprietary HerbaX-M Blend 1.25 g</b>			
Jamaica juice powder (flower)	†		

\* Percent Daily Value is based on a 2,000 calorie diet.  
† Daily Value not established.

### Other ingredients

MALTODEXTRIN, CITRIC ACID, TRICALCIUM PHOSPHATE, NATURAL STRAWBERRY OLEORESIN FLAVORING, CARBOXYMETHYLCELLULOSE, SUCRALOSE.

## Directions

Take 2 tablets in the morning and 2 tablets at night.

## Modo de uso

Tome 2 tabletas en la mañana y 2 tabletas por la noche.

## Net Contents

60 Tablets

## Contenido Neto

60 Tabletass

### LIVER\*

Educational Information

The liver is the laboratory of the body; it performs more than 100 different functions. This important organ is in charge of body detoxification and processing a large number of nutritional, toxic and oxidant substances, requiring special care. Hepatitis A, B and C and cirrhosis, are some of the most common diseases affecting this organ. Taking vitamins, especially B complex and bitter plants, helps maintain good liver health.

### EL HÍGADO\*

Información Educativa

El hígado es el laboratorio del cuerpo, realiza más de 100 funciones diferentes. Este gran órgano de desintoxicación y proceso está en contacto con una gran cantidad de sustancias nutritivas, tóxicas y oxidantes, por lo que se requiere de un cuidado especial. La Hepatitis A, B y C, así como la cirrosis; son algunas de las enfermedades más comunes en este órgano. Tomar vitaminas principalmente del complejo B, así como plantas amargas, ayuda a mantener una buena salud del hígado.

\* This statement has not been evaluated by the Food and Drug Administration. This product is not intended to diagnose, treat, cure, or prevent any disease.

\* Estas afirmaciones no han sido evaluados por la Food and Drug Administration. Este producto no tiene el propósito de diagnosticar, tratar, curar o prevenir alguna enfermedad.

# HIVY 25



DIETARY SUPPLEMENT

## Supplement Facts

Serving Size 2 Tablets  
Servings per Container 30

Amount per Serving	%Daily Value	Amount per Serving	%Daily Value
Vitamin C (Ascorbic acid)	24 mg 40%	Palo de Brasil (stem)	†
Vitamin B1 (as Thiamine HCl)	6.4 mg 427%	Boldo (leaf)	†
Vitamin B3 (as Nicotinamide)	10 mg 50%	N-Acetyl cysteine	†
Vitamin B6 (as Pyridoxine hydrochloride)	4.8 mg 240%	Dandelion Extract (10:1) (root and leaf)	†
Folic Acid	24 mcg 6%	L-Glutathione (Reduced)	†
Vitamin B12 (as Cyanocobalamin)	6 mcg 100%	<b>Proprietary Blend (BioXin-4) 64 mg</b>	
Biotin	14 mcg 5%	Oregano (leaf)	†
Pantothenic acid (as D-Calcium pantothenate)	10 mg 100%	Rosemary (leaf)	†
<b>Proprietary HerbaX-V Blend 463 mg</b>		Green tea (leaf)	†
Quassia (stem)	†	Eucalyptus (leaf)	†

† Daily Value not established.

## Other ingredients

MICROCELLULOSE, LACTOSE, MAGNESIUM STEARATE.

CONTAINS: MILK (LACTOSE).

## Directions

Mix 1 teaspoon, 0.2 oz (5g) in a full glass of water and take it with meals. Take it 2 to 3 times a day.

Note: This formula contains some shellfish ingredients.

## Net Contents

9.9 OZ (280 g)

### FAT\*

Educational Information

Fat is an essential macro nutrient, but when it is consumed in excess and not burned through exercise, it tends to build up in adipose cells, forming fat pockets. When fat is combined with water and toxins, inside the cells, it can form cellulite. Fibers (soluble and insoluble) also slow absorption of carbohydrates and sugars from food, favoring better health.

\* This statement has not been evaluated by the Food and Drug Administration. This product is not intended to diagnose, treat, cure, or prevent any disease.

\* Estas afirmaciones no han sido evaluadas por la Food and Drug Administration. Este producto no tiene el propósito de diagnosticar, tratar, curar o prevenir alguna enfermedad.

## Modo de uso

Mezcle una cuchara cafetera (5 g) en un vaso lleno con agua y tome junto con los alimentos. Tome de 2 a 3 veces al día.

Nota: Esta fórmula contiene algunos ingredientes que provienen de los mariscos.

## Contenido Neto

9.9 OZ (280 g)

### LA GRASA\*

Información Educativa

La grasa es un macro nutriente esencial para el cuerpo, pero cuando ésta se consume en exceso y no se quema con ejercicio tiende a almacenarse en células adiposas, formando bolsas de grasa. Cuando se combina la grasa con el agua y toxinas dentro de la célula se puede formar la llamada celulitis. Las fibras (solubles e insolubles) hacen lenta la absorción de los carbohidratos y azúcares, lo cual es excelente para una mejor salud.

# REDOXIN 43



DIETARY SUPPLEMENT

## Supplement Facts

Serving Size 1 teaspoon, 0.2 oz (5g)  
Servings per Container 56

Amount per Serving	% Daily Value
Calories	20
Total Carbohydrate	4g
Proprietary HerbaX-D3 Blend	272 mg
Glucosamine (rhizome)	†
Acacia (gum)	†
Fenugreek (seed)	†
Stevia Extract (leaf)	†
(Steviosides 90%)	
Chitosan	†
Green tea Extract (10:1) (leaf)	†

\* Is based on a 2,000 calorie diet.  
† Daily Value not established.

## Other ingredients

MALTODEXTRIN, CARBOXYMETHYLCELLULOSE, NATURAL FLAVORING ORANGE ESSENTIAL OIL, TURMERIC, SUCRALOSE.

\*\* CONTAINS: CRUSTACEANS (DERIVATIVES OF SHRIMP AND CRAB) AND TURMERIC.

## Directions

Add 2 to 4 drops in a cup of tea, coffee or your preferred beverage.

## Modo de uso

Agregar de 2 a 4 gotas por taza de té, café o de su bebida favorita.

## Net Contents

0.91 fl oz (365 doses).

## Contenido Neto

27ml ( Rinde 365 dosis).

### SWEETENERS\*

Educational Information

Stevia is South American plant, mainly from Uruguay, Paraguay and Argentina. It has been traditionally used in this region as a sweetener. The highest percentage of the sweetener's components is contained in the leaves of the plant.

In December 2008, the U.S. FDA approved its use as a natural sweetener in foods and beverages. It is known for its antioxidant effect that helps anti-aging in cosmetics. Furthermore, due to its antioxidant effect, it helps the circulatory system by preventing oxidation of cholesterol. As a natural anti-diabetes nutrient in its concentrated form, it is excellent due to its hypoglycemic regulating effect. It is an excellent natural sweetener.

### EDULCORANTES\*

Información Educativa

La Estevia es una planta de América del Sur, principalmente de Uruguay, Paraguay y Argentina. Tradicionalmente lo han usados en esa región como edulcorante. Los componentes edulcorantes de la planta están contenidas en mayor porcentaje en las hojas. En diciembre del 2008, la FDA de EEUU autorizó su uso como edulcorante natural en alimentos y bebidas. Se conoce que por su efecto antioxidante ayuda al anti-envejecimiento en cosmética. Además y debido a su poder antioxidante es de gran ayuda para el sistema circulatorio evitando la oxidación del colesterol. Como nutriente natural anti diabetes en forma de concentrado es excelente debido a su efecto hipoglucémico y regulador. Es un edulcorante natural excelente.

\* This statement has not been evaluated by the Food and Drug Administration. This product is not intended to diagnose, treat, cure, or prevent any disease.

\* Estas afirmaciones no han sido evaluados por la Food and Drug Administration. Este producto no tiene el propósito de diagnosticar, tratar, curar o prevenir alguna enfermedad.

# Stevy<sup>®</sup>60



*Calorie free!  
With Stevia*

DIETARY SUPPLEMENT

### Supplement Facts

Serving Size 2 drops (0.08 g)  
Servings per Container 375

Amount per Serving	%Daily Value
Stevia Extract (Leaf) (Steviosides 90%)	8.13 mg †

† Daily Value not established.

### Other ingredients

REVERSE OSMOSIS WATER, GLYCERIN, SUCRALOSE, POTASSIUM SORBATE, SODIUM BENZOATE.

## Directions

Take 2 tablets daily with water.

## Modo de uso

Tomar 2 tabletas una vez al día con agua.

## Net Contents

60 Tablets

## Contenido Neto

60 Tabletas

### MULTIVITAMINS\*

Educational Information

Multivitamins provide better health as they aid in restoring and regenerating the body, thanks to their high nutritional value, antioxidant and immune stimulant powers. Suitable for anyone who wants to improve their health, quality of life, reduce chronic fatigue and stress.

### MULTIVITAMÍNICOS\*

Información Educativa

Los multivitamínicos proporcionan un mejor estado de salud ya que son reconstituyentes generales del organismo, gracias a su alto valor nutricional, antioxidante e in-munoestimulante. Adecuado para cualquier persona que desee mejorar su salud y calidad de vida, fatiga crónica y estrés.

\* This statement has not been evaluated by the Food and Drug Administration. This product is not intended to diagnose, treat, cure, or prevent any disease.

\* Estas afirmaciones no han sido evaluados por la Food and Drug Administration. Este producto no tiene el propósito de diagnosticar, tratar, curar o prevenir alguna enfermedad.

# HERBALANCE 59



## DIETARY SUPPLEMENT

### Supplement Facts

Serving Size 2 Tablets  
Servings per Container 30

Amount per Serving	%Daily Value	Amount per Serving	%Daily Value
Vitamin A (as Vitamin A palmitate)	2500 IU 50%	Selenium (as Sodium selenite)	25 mcg 36%
Vitamin C (Ascorbic acid)	100 mg 167%	Potassium (as Potassium carbonate)	20 mg <1%
Vitamin D (as Cholecalciferol)	200 IU 50%	<b>Proprietary HerbaX-AO Blend</b>	<b>92 mg</b>
Vitamin E (as DL-alpha-tocopheryl acetate)	31 IU 103%	Citrus Bioflavonoids	†
Vitamin B1 (as Thiamine HCl)	3 mg 200%	Maca Extract (10:1) (root)	†
Vitamin B2 (Riboflavin)	3 mg 176%	Astragalus Extract (10:1) (root)	†
Vitamin B3 (as Nicotinamide)	22 mg 110%	Rhodiola Extract (10:1) (root)	†
Vitamin B6 (as Pyridoxine hydrochloride)	3 mg 150%	Lutein	†
Folic Acid	400 mcg 100%	Lycopene	†
Vitamin B12 (as Cyanocobalamin)	7 mcg 117%	<b>Proprietary Blend (HerbaXin-7)</b>	<b>30 mg</b>
Biotin	30 mcg 10%	Clove (flower)	†
Pantothenic acid (as D-Calcium pantothenate)	12 mg 120%	Cranberry (fruit)	†
Calcium (as Calcium carbonate 74.6 mg; as Tricalcium phosphate 5.4 mg)	80 mg 8%	Grape (seed)	†
Iron (as Ferrous gluconate)	11 mg 61%	Acai Extract (4:1) (fruit)	†
Magnesium (as Magnesium oxide)	71 mg 18%	Pomegranate Extract (5:1) (fruit)	†
Zinc (as Zinc sulphate)	4.4 mg 29%	Mangosteen Extract (fruit)	†
		Goji Extract (10:1) (fruit)	†

† Daily Value not established.

### Other ingredients

MICROCELLULOSE, MAGNESIUM STEARATE.

## Directions

Mix 2 level scoops (36 g) in a glass with milk or your favorite juice. Dosing scoop enclosed.

## Modo de uso

Mezcle 2 medidas al ras (36 g) en un vaso con leche descremada o el jugo de su preferencia. Cuchara medidora incluida.

## Net Contents

17.8 OZ (500 g) (powder)

## Contenido Neto

17.8 OZ (500 g) (polvo)

## PROTEINS, VITAMINS AND MINERALS\*

### Educational Information

Proteins, Vitamins and Minerals are essential substances for life. Those involved in the production of energy and generally in the metabolism (chemical processes) of the body. Both vitamins and minerals are necessary for health and wellness. Without proteins, vitamins and minerals, cell growth, reconstruction and reproduction, bodily tissues, organs, nor energy production could take place

## PROTEÍNAS, VITAMINAS Y MINERALES\*

### Información Educativa

Las Proteínas, Vitaminas y los Minerales son sustancias indispensables para la vida. Estos intervienen en la producción de energía y en general en el metabolismo (procesos químicos) del cuerpo. Tanto las vitaminas como los minerales son necesarios para obtener salud y bienestar. Sin las proteínas, las vitaminas y los minerales no se podrían llevar a cabo el crecimiento, la reproducción y reconstrucción de las células, los tejidos y los órganos del cuerpo, así como la producción de energía.

\* This statement has not been evaluated by the Food and Drug Administration. This product is not intended to diagnose, treat, cure, or prevent any disease.

\* Estas afirmaciones no han sido evaluadas por la Food and Drug Administration. Este producto no tiene el propósito de diagnosticar, tratar, curar o prevenir alguna enfermedad.

# NUTRAVIT Ultra



51-Vanilla (Vainilla)

Supplement Facts			
Serving Size 2 Level Scoops (Approx. 36 g) Servings per Container 14			
Amount per Serving	% Daily Value	Amount per Serving	% Daily Value
Calories	145	Iron	12mg 67%
Calories from Fat	22	Phosphorus	100mg 10%
Total Fat	2.4g 12%*	Magnesium	100mg 23%
Saturated Fat	<1g 1%*	Zinc	15mg 100%
Total Carbohydrate	12g 4%*	Selenium	34mcg 62%
Dietary Fiber	1.9g 8%*	Chromium	18mcg 51%
Protein	19.2g 38%*	Sodium	105mg 4%
Vitamin A (as Vitamin A palmitate)	378 IU 8%	<b>Proprietary Protein-PA Blend 19.2 g</b>	
Vitamin C (Ascorbic acid)	60 mg 100%	Whey Protein Concentrate	†
Vitamin D (as Cholecalciferol)	200 IU 50%	Protein Milk (from powdered milk)	†
Vitamin E (as DL-alpha-tocopheryl acetate)	15 IU 50%	Soy Protein Isolated	†
Vitamin B1 (as Thiamine HCl)	1.5 mg 100%	Egg Protein (Albumin)	†
Vitamin B2 (Riboflavin)	1.7 mg 100%	<b>Proprietary Herba-AK Blend 2.2 g</b>	
Vitamin B3 (as Niacinamide)	20 mg 100%	Inulin	†
Vitamin B6 (as Pyridoxine HCl)	2 mg 100%	Stevia Extract (leaf) (Steviosides 90%)	†
Folic Acid	216 mcg 54%	L-Methionine	†
Vitamin B12 (as Cyanocobalamin)	6 mcg 100%	N-Acetyl Cysteine	†
Pantothenic acid	5 mg 50%	L-Glutathione (Free Form, Reduced)	†
Calcium	500 mg 50%		

\* Percent Daily Value is based on a 2,000 calorie diet.  
† Daily Value not established.

## Other ingredients

MALTODEXTRIN, NATURAL VANILLA OLEORESIN (FLAVORING), CARBOXYMETHYLCELLULOSE, SUCRALOSE, NATURAL COLOR (ANNATTO SEEDS).

CONTAINS: MILK, EGG AND SOYBEAN.



50-Chocolate



58-Strawberry (Fresa)

### Supplement Facts

Serving Size 2 Level Scoops (Approx. 36 g)  
Servings per Container 14

Amount per Serving	% Daily Value	Amount per Serving	% Daily Value
Calories	145	Phosphorus	100 mg 10%
Calories from Fat	24	Magnesium	100 mg 25%
Total Fat	2.7 g 44%	Zinc	15 mg 100%
Saturated Fat	<1 g <1%	Selenium	34 mcg 62%
Total Carbohydrate	11 g 4%	Chromium	18 mcg 51%
Dietary Fiber	1.9 g 8%	Sodium	105 mg 4%
Protein	19.2 g 38%	<b>Proprietary Protein-PA Blend 19.2 g</b>	
Vitamin A	378 IU 8%	Whey Protein Concentrate	†
(as Vitamin A palmitate)		Protein Milk (from powdered milk)	†
Vitamin C (Ascorbic acid)	60 mg 100%	Soy Protein Isolated	†
Vitamin D (as Cholecalciferol)	200 IU 50%	Egg Protein (Albumin)	†
Vitamin E	15 IU 50%	<b>Proprietary HerbaX-BC Blend 4.1 g</b>	
(as DL-alpha-tocopheryl acetate)		Alkaline Cocoa	†
Vitamin B1 (as Thiamine HCl)	1.5 mg 100%	Inulin	†
Vitamin B2 (Riboflavin)	1.7 mg 100%	Stevia Extract (leaf) (Steviosides 90%)	†
Vitamin B3 (as Niacinamide)	20 mg 100%	L-Methionine	†
Vitamin B6 (as Pyridoxine HCl)	2 mg 100%	N-Acetyl Cysteine	†
Folic Acid	216 mcg 54%	Calcitriol (Free Form, Reduced)	†
Vitamin B12	6 mcg 100%		
(as Cyanocobalamin)			
Pantothenic acid	5 mg 50%		
Calcium	500 mg 50%		
Iron	12 mg 67%		

\* Percent Daily Value is based on a 2,000 calorie diet.  
† Daily Value not established.

### Other ingredients

MALTODEXTRIN, CARBOXYMETHYLCELLULOSE, SUCRALOSE.

CONTAINS: MILK, EGG AND SOYBEAN.

### Supplement Facts

Serving Size 2 Level Scoops (Approx. 36 g)  
Servings per Container 14

Amount per Serving	% Daily Value	Amount per Serving	% Daily Value
Calories	166	Iron	12 mg 67%
Calories from Fat	22	Phosphorus	100 mg 10%
Total Fat	2.4 g 42%	Magnesium	100 mg 25%
Saturated Fat	<1 g 1%	Zinc	15 mg 100%
Total Carbohydrate	17 g 6%	Selenium	34 mcg 62%
Dietary Fiber	1.9 g 8%	Chromium	18 mcg 51%
Protein	19.2 g 38%	Sodium	105 mg 4%
Vitamin A	378 IU 8%	<b>Proprietary Protein-PA Blend 19.2 g</b>	
(as Vitamin A palmitate)		Whey Protein Concentrate	†
Vitamin C (Ascorbic acid)	60 mg 100%	Protein Milk (from powdered milk)	†
Vitamin D (as Cholecalciferol)	200 IU 50%	Soy Protein Isolated	†
Vitamin E	15 IU 50%	Egg Protein (Albumin)	†
(as DL-alpha-tocopheryl acetate)		<b>Proprietary HerbaX-AK Blend 19.2 g</b>	
Vitamin B1 (as Thiamine HCl)	1.5 mg 100%	Inulin	†
Vitamin B2 (Riboflavin)	1.7 mg 100%	Stevia Extract (leaf) (Steviosides 90%)	†
Vitamin B3 (as Niacinamide)	20 mg 100%	L-Methionine	†
Vitamin B6 (as Pyridoxine HCl)	2 mg 100%	N-Acetyl Cysteine	†
Folic Acid	216 mcg 54%	Calcitriol (Free Form, Reduced)	†
Vitamin B12	6 mcg 100%		
(as Cyanocobalamin)			
Pantothenic acid	5 mg 50%		
Calcium	500 mg 50%		

\* Percent Daily Value is based on a 2,000 calorie diet.  
† Daily Value not established.

### Other ingredients

MALTODEXTRIN, NATURAL STRAWBERRY OLEORESIN (FLAVORING), CARBOXYMETHYLCELLULOSE, SUCRALOSE, COCHINEAL EXTRACT.

CONTAINS: MILK, EGG AND SOYBEAN.

\* This statement has not been evaluated by the Food and Drug Administration. This product is not intended to diagnose, treat, cure, or prevent any diseases.

\* Estas afirmaciones no han sido evaluadas por la Food and Drug Administration. Este producto no tiene el propósito de diagnosticar, tratar, curar o prevenir alguna enfermedad.

## Directions

Add 2 teaspoons (10 g) to a cup (240 ml) of hot water.  
Take once a day.

## Modo de uso

Añada 2 cucharas cafeteras (10 g) a una taza (240 ml) con agua caliente.  
Tome una vez al día.

## Net Contents

7 OZ (200 g) (powder)

## Contenido Neto

7 OZ (200 g) (polvo)

Note: Add 1 or 2 teaspoons of Enerbax Coffee to your taste.

Nota: ponga a su gusto 1 ó 2 cucharaditas de Enerbax Coffee.

### ENERGY\*

#### Educational Information

Energy is essential for our life - it allows us to have proper breathing, good circulation, regulates our body temperature and is required in our physical activities. Today, there are ever-growing demands that must be met; this implies a greater physical, emotional and mental strain. Many of us would like to have that extra energy to help us to better perform all of our activities.

### ENERGÍA\*

#### Información Educativa

La energía es indispensable para nuestra vida, ella nos permite tener una adecuada respiración, buena circulación, regula nuestra temperatura corporal y requerida en nuestro trabajo físico. En la actualidad cada vez son mayores las exigencias que tenemos que cubrir, esto implica un mayor desgaste físico, emocional y mental, por lo que muchos de nosotros deseáramos contar con ese plus energético que nos ayude a cumplir con todas nuestras actividades.

\* This statement has not been evaluated by the Food and Drug Administration. This product is not intended to diagnose, treat, cure, or prevent any disease.

\* Estas afirmaciones no han sido evaluados por la Food and Drug Administration. Este producto no tiene el propósito de diagnosticar, tratar, curar o prevenir alguna enfermedad.

# ENERBAX COFFEE 57A



## DIETARY SUPPLEMENT

### Supplement Facts

Serving Size 2 teaspoons (10 g)  
Servings per Container 20

Amount per Serving	% Daily Value
Calories	26
Total Carbohydrate	6 g 2%*
Sugars	6 g †
Vitamin C (Ascorbic acid)	50 mg 83%
Vitamin B3 (as Nicotinamide)	10 mg 50%
Vitamin B6 (as Pyridoxine HCl)	3 mg 150%
Folic Acid	50 mcg 13%
Vitamin B12 (as Cyanocobalamin)	5 mcg 83%
Pantothenic acid	7 mg 70%
(as D-Calcium pantothenate)	
Calcium (as Tricalcium phosphate)	64 mg 6%
Phosphorous (as Tricalcium phosphate)	33 mg 3%
Proprietary HerbaX-AM Coffee Blend	3.3 mg
Soluble Coffee	†
Micronized Coffee	†
Ganoderma Extract (10:1) (fruit)	†
Maca Extract (10:1) (root)	†

\* Percent Daily Value is based on a 2000 calorie diet.  
† Daily Value not established.

### Other ingredients

MALTODEXTRIN, CARBOXYMETHYLCELLULOSE.





**La mejor forma  
de empezar  
tus mañanas.**

**The best way  
to start your  
mornings.**

**Próximamente  
Coming Soon**

Concentrado en polvo para preparar jugo  
Concentrated powder reconstituted to  
prepare juice

## Directions

Mix 2 level scoops (25 g) in a glass with milk or water. Take daily. Dosing scoop enclosed.

## Modo de uso

Mezcle 2 medidas al ras (25 g) en un vaso con leche descremada o agua. Cuchara medidora incluida.

## Net Contents

17.6 OZ (500 g) (powder)

## Contenido Neto

17.6 OZ (500 g) (polvo)

### WEIGHT CONTROL\*

#### Educational Information

Controlling your weight and maintaining a healthy figure is not only a matter of looks or vanity. It will help reduce the risk of heart disease. Being overweight or obese is the main cause of developing degenerative diseases such as hypertension, diabetes, high cholesterol and heart attacks and strokes, which occur most frequently in young adults.

### CONTROL DE PESO\*

#### Información Educativa

Controlar tu peso y mantener una figura saludable no sólo es cuestión de estética o vanidad, te ayudará a reducir el riesgo de padecer enfermedades cardiacas. El sobrepeso y la obesidad son las principales causas del desarrollo de enfermedades degenerativas como la hipertensión arterial, diabetes, colesterol e infartos cardiacos y cerebrales, que se dan con mayor frecuencia en adultos jóvenes.

\* This statement has not been evaluated by the Food and Drug Administration. This product is not intended to diagnose, treat, cure, or prevent any disease.

\* Estas afirmaciones no han sido evaluados por la Food and Drug Administration. Este producto no tiene el propósito de diagnosticar, tratar, curar o prevenir alguna enfermedad.

61 - Vanilla (Vainilla)



### Supplement Facts

Serving Size 2 level scoops (Approx. 25 g)  
Servings per Container 20

Amount per Serving	% Daily Value	Amount per Serving	% Daily Value
Calories	78	Phosphorous	130 mg 13%
Calories from Fat	4	Magnesium	200 mg 50%
Total Fat	<1 g 1%*	Zinc	6.5 mg 48%
Total Carbohydrate	7.5 g 2.5%*	Chromium	30 mcg 25%
Dietary Fiber	4.5 g 18%*	Sodium	59 mg 2%
Sugars	2.7 g 5.4%*	<b>Proprietary Protein-PB Blend</b>	<b>9.8 g</b>
Protein	9.8 g 20%*	Soy Protein Isolated	†
Vitamin A (as Vitamin A palmitate)	250 IU 5%	Whey Protein Concentrate	†
Vitamin C (Ascorbic acid)	30 mg 50%	<b>Proprietary HerbaX-AR Blend</b>	<b>4.8 g</b>
Vitamin D (as Cholecalciferol)	200 IU 50%	Inulin	†
Vitamin B1 (as Thiamine HCl)	0.75 mg 50%	Oat Fiber	†
Vitamin B2 (Riboflavin)	0.85 mg 50%	Glucosmannan	†
Vitamin B3 (as Niacinamide)	10 mg 50%	Stevia Extract (leaf) (Steviosides 90%)	†
Vitamin B6 (as Pyridoxine HCl)	1 mg 50%	†Papain	†
Folic Acid	200 mcg 50%		
Vitamin B12 (as Cyanocobalamin)	2 mcg 33%		
Calcium	505 mg 51%		
Iron	9 mg 50%		

Percent Daily Value is based on a 2,000 calorie diet.  
†Daily Value not established.

### Other ingredients

MALTODEXTRIN, NATURAL VANILLA OLEORESIN (FLAVORING), SUCRALOSE.

**CONTAINS: SOYBEAN AND MILK.**

62 - Cappuccino



### Supplement Facts

Serving Size 2 level scoops (Approx. 25 g)  
Servings per Container 20

Amount per Serving	% Daily Value	Amount per Serving	% Daily Value
Calories	71	Phosphorous	130 mg 13%
Calories from Fat	4	Magnesium	200 mg 50%
Total Fat	<1 g 1%	Zinc	6.5 mg 43%
Total Carbohydrate	5.7 g 1.9%	Chromium	30 mcg 25%
Dietary Fiber	4.5 g 18%	Sodium	59 mg 2%
Sugars	0.35 g 0.7%	<b>Proprietary Protein-PB Blend</b>	<b>9.8 g</b>
Protein	9.8 g 20%	Soy Protein Isolated	†
Vitamin A (as Vitamin A palmitate)	250 IU 5%	Whey Protein Concentrate	†
Vitamin C (Ascorbic acid)	30 mg 50%	<b>Proprietary HerbaX-AS Blend</b>	<b>6.6 g</b>
Vitamin D (as Cholecalciferol)	200 IU 50%	Inulin	†
Vitamin B1 (as Thiamine HCl)	0.75 mg 50%	Soluble coffee	†
Vitamin B2 (Riboflavin)	0.85 mg 50%	Oat Fiber	†
Vitamin B3 (as Niacinamide)	10 mg 50%	Glucosamine	†
Vitamin B6 (as Pyridoxine HCl)	1 mg 50%	Stevia Extract (leaf) (Steviosides 90%)	†
Folic Acid	200 mcg 50%	Papain	†
Vitamin B12 (as Cyanocobalamin)	2 mcg 33%		
Calcium	505 mg 51%		
Iron	9 mg 50%		

\* Percent Daily Value is based on a 2,000 calorie diet.  
† Daily Value not established.

### Other ingredients

MALTODEXTRIN, NATURAL VANILLA OLEORESIN (FLAVORING), ARTIFICIAL CAPPUCCINO (FLAVORING), SUCRALOSE.

**CONTAINS: SOYBEAN AND MILK.**



\* This statement has not been evaluated by the Food and Drug Administration. This product is not intended to diagnose, treat, cure, or prevent any disease.

\* Estas afirmaciones no han sido evaluados por la Food and Drug Administration. Este producto no tiene el propósito de diagnosticar, tratar, curar o prevenir alguna enfermedad.

\* Trademark in Mexico by Herbox de México, S.A. de C.V. Pending in U.S.A.

\* Marca Registrada en México por Herbox de México, S.A. de C.V. En trámite en E.U.A.

## Directions

Take 2 tablets before each meal with water.

## Modo de uso

Tome 2 tabletas antes de cada alimento con agua.

## Net Contents

76 Tablets

## Contenido Neto

76 Tabletas

### THE IMMUNE SYSTEM\*

Educational Information

The immune system is in charge of defending the body from foreign microorganisms such as viruses, bacteria, fungi and cancer cells. It also helps to destroy some benign tumors and cysts. In order to maintain the immune system, a balanced diet should include a daily intake of vitamins and minerals as well as a balanced diet including healthy portions of vegetables, fruits and grains.

### EL SISTEMA INMUNOLÓGICO\*

Información Educativa

El Sistema Inmunológico es el encargado de defender al cuerpo de microorganismos extraños como los virus, las bacterias, los hongos y las células cancerosas, etc. Además ayuda a destruir algunos tumores benignos y quistes. Para mantener sano el Sistema Inmunológico se debe de incluir en la dieta diaria vitaminas, minerales y consumir una alimentación balanceada incluyendo una buena dosis de vegetales, frutas y semillas.

\* This statement has not been evaluated by the Food and Drug Administration. This product is not intended to diagnose, treat, cure, or prevent any disease.

\* Estas afirmaciones no han sido evaluados por la Food and Drug Administration. Este producto no tiene el propósito de diagnosticar, tratar, curar o prevenir alguna enfermedad.

# DIFEST<sup>1</sup>



DIETARY SUPPLEMENT

Supplement Facts	
Serving Size 2 Tablets	
Servings per Container 38	
Amount per Serving	%Daily Value
Vitamin C (Ascorbic acid) 52 mg	87%*
Zinc 7 mg	47%*
Proprietary Blend 214 mg	
Echinacea Extract (10:1) (aerial part)	†
Astragalus Extract (10:1) (root)	†
Garlic (bulb)	†
Pau D' arco Extract (10:1) (bark)	†
Bee propolis	†
Shiitake mushroom (10:1) (fruit body)	†
Aloe Vera (leaf)	†
Garcinia mangostana Extract (10%) (fruit)	†
Proprietary Blend (Bloxin-3) 64 mg	
oregano (leaf) †, Rosemary (leaf) †, Green tea (leaf)	

\* Is based on a 2,000 calorie diet.

† Daily Value not established.

## Other ingredients

MICROCELLULOSE, LACTOSE, MAGNESIUM STEARATE.

\*\* CONTAINS: MILK (LACTOSE) AND BEE PROPOLIS.

## Directions

Take 2 capsules in the morning and 2 capsules at night before meals with water. Up to 4 capsules daily

## Modo de uso

Tome 2 cápsulas por la mañana y 2 cápsulas por la noche antes de los alimentos con agua. Hasta 4 cápsulas al día.

## Net Contents

60 Capsules

## Contenido Neto

60 Cápsulas

### FLU\*

Educational Information

The cause of this condition is a virus, classified as influenza A, B or C, which mainly affects the respiratory system. Researchers from Israel and around the world have found that Elderberry and other natural products help to fight the flu.

They also recommend taking baths, placing a few drops of eucalyptus, aromatic oils that serve as expectorants, or applying these oils on the chest and throat. In most cases, the problem starts in the throat but that is where it should be stopped to prevent a bronchial infection.

### LA GRIPE\*

Información Educativa

La causa de esta afección es un virus, catalogado como virus de la gripe A, B ó C, que afecta principalmente al Sistema Respiratorio.

Investigadores de Israel y otras partes del mundo han encontrado que el Saúco, así como otros productos naturales ayudan a combatir la gripe.

Además se recomienda tomar muchos líquidos. Descansar y no ingerir azúcar, harina blanca y leche durante este período. Se recomienda tomar baños poniendo unas gotas de eucalipto y aceites aromáticos expectorantes o bien poner un poco de estos aceites en el pecho y la garganta.

En la mayoría de los casos el problema comienza en la garganta y es allí en donde se debe de parar su desarrollo, ya que si no se detiene puede bajar la infección a los bronquios.

\* This statement has not been evaluated by the Food and Drug Administration. This product is not intended to diagnose, treat, cure, or prevent any disease.

\* Estas afirmaciones no han sido evaluados por la Food and Drug Administration. Este producto no tiene el propósito de diagnosticar, tratar, curar o prevenir alguna enfermedad.

# GIP<sup>21</sup>



## DIETARY SUPPLEMENT

### Supplement Facts

Serving Size 2 Capsules  
Servings per Container 30

Amount per Serving	%Daily Value	Amount per Serving	%Daily Value
Vitamin C (Ascorbic acid)	135 mg 225%	Nettle (stem and leaf)	†
Zinc (as Zinc sulphate)	9 mg 60%	Bee propolis	†
<b>Proprietary HerbaX-S Blend</b>	<b>351 mg</b>	Citrus bioflavonoids	†
Sauco (flower)	†	Eucalyptol	†
Eucalyptus (leaf)	†	<b>Proprietary Blend BioXin-4</b>	<b>64 mg</b>
Echinacea Extract (10:1) (aerial part)†	†	Oregano (leaf)	†
Astragalus Extract (10:1) (root)	†	Rosemary (leaf)	†
Garlic (bulb)	†	Green tea (leaf)	†
Thyme (leaf)	†	Eucalyptus (leaf)	†
White willow (bark)	†	† Daily Value not established.	

## Other ingredients

MALTODEXTRIN, SILICON DIOXIDE, GELATIN.

## Directions

Take 2 capsules daily before meals with water.

## Modo de uso

Tome 2 cápsulas diariamente antes de los alimentos con agua.

## Net Contents

60 Capsules

## Contenido Neto

60 Cápsulas

### ANTIOXIDANTS\*

Educational Information

Free radicals (oxidants) are active throughout the body and are responsible for many chronic diseases. These oxidants are acquired through food preservatives. Also by the smog, toxic products and waste products of cellular metabolism. These free radicals affect premature aging, degenerative diseases, cancer, arthritis, cataracts, arteriosclerosis, etc.

Vegetables are high in vitamins A, C, E and the minerals selenium and zinc, have powerful antioxidants to help neutralize the action of these harmful free radicals.

### LOS ANTIOXIDANTES\*

Información Educativa

Los radicales libres (oxidantes) actúan en todo el cuerpo y son los responsables de muchas enfermedades crónicas. Estos oxidantes se adquieren a través de los preservativos y conservadores de los alimentos. También por el smog, los tóxicos y subproductos del metabolismo celular. Estos radicales libres influyen en el envejecimiento prematuro, en las enfermedades de tipo degenerativo, el cáncer, la artritis, las cataratas, la arterioesclerosis, etc.

Las verduras con alto contenido de vitaminas A, C, E y los minerales: Selenio y Zinc, poseen poderosos antioxidantes para ayudar a neutralizar la acción de estos nocivos radicales libres.

# BIOXY 24



## DIETARY SUPPLEMENT

### Supplement Facts

Serving Size 2 Capsules  
Servings per Container 30

Amount per Serving	%Daily Value	Amount per Serving	%Daily Value
Vitamin A	1667 IU 33%	Bilberry Extract (4:1) (fruit)	†
(as Vitamin A palmitate 500 IU, as Beta Carotene 1167 IU)		Green Tea Extract (10:1) (leaf)	†
Vitamin C (Ascorbic acid)	200 mg 333%	Turmeric (rhizomes)	†
Vitamin E	50 IU 167%	Quercetin	†
(as DL-alpha-tocopheryl acetate)		Lycopene	†
Vitamin B2 (Riboflavin)	8.4 mg 494%	Clove (flower)	†
Folic Acid	120 mcg 30%	Mangosteen Extract (fruit)	†
Vitamin B12 (as Cyanocobalamin) 8 mcg 133%		Proprietary Blend (Ox/Co)	200 mg
Zinc (as Zinc sulphate)	4.4 mg 22%	L-Methionine †, S-O-D-3: Superoxide Dismutase †, N-Acetyl-L-Cysteine †, Alpha lipoic acid †, L-Glutathione (Reduced) †	30 mg
Selenium (as Sodium selenite)	90 mcg 129%	Proprietary Blend (Herbax-U)	374 mg
Copper (as Copper sulphate)	1.5 mg 25%	Clove (flower) †, Cranberry (fruit) †	
Proprietary Herbax-U Blend	374 mg	Grape (seed) †, Acai Extract (4:1) (fruit) †, Pomegranate Extract (5:1) (fruit) †, Rosemary (leaf) †, Mangosteen Extract (fruit) †, Goji Extract (10:1) (fruit) †	
Tapscote (fruit)	†	Citrus bioflavonoids	†
Rosemary (leaf)	†	Grape (seed)	†
Citrus bioflavonoids	†		
Grape (seed)	†		

† Daily Value not established.

\* This statement has not been evaluated by the Food and Drug Administration. This product is not intended to diagnose, treat, cure, or prevent any disease.

\* Estas afirmaciones no han sido evaluados por la Food and Drug Administration. Este producto no tiene el propósito de diagnosticar, tratar, curar o prevenir alguna enfermedad.

## Other ingredients

SILICON DIOXIDE, TRICALCIUM PHOSPHATE, GELATIN.

## Directions

Take 2 tablets in the morning and 2 tablets at night with water.

## Modo de uso

Tome 2 tabletas por la mañana y 2 tabletas por la noche con agua.

## Net Contents

60 Tablets

## Contenido Neto

60 Tabletass

### ALLERGIES & ASTHMA \*

#### Educational Information

Allergies are produced as a reaction of the body to foreign substances (allergens) and/or harmful microorganisms that come in contact with the body. Given this immune reaction, tissues become inflamed and irritated, causing redness and discomfort in eyes, nose, throat and sometimes even in the intestines or skin. The elements that cause allergies include pollen from plants, animal hair and house dust. It is recommended to track down and stay away these allergenic products. Eating vegetables that contain antioxidants and flavonoids can help reduce the allergic reaction. Asthma is a chronic lung disease characterized by narrowing of the airways, resulting in people suffocation and constant coughing to expel pulmonary secretions. Allergic reactions caused by plant pollen or house dust and animal hair, etc., are the main trigger of asthma attacks. Altered emotional states also influence the aggravation of asthma. Slow, deep breathing, relaxation and swimming can benefit asthmatics. Omega essential oils help to reduce inflammation of tissues.

### ALERGIAS Y ASMA\*

#### Información Educativa

Las alergias son producidas por una reacción del organismo a sustancias extrañas (alérgeno) y/o microorganismos dañinos que entran en contacto con nuestro cuerpo. Ante esta reacción inmunológica los tejidos se inflaman e irritan lo cual causa enrojecimiento y molestia en ojos, nariz, garganta y en unas ocasiones hasta en los intestinos o la piel. Los elementos que más causan alergias son: el polen de las plantas, el pelo de los animales y el polvo en las casas. Se recomienda detectar y retirarse de estos productos alérgicos. Comer vegetales que contengan antioxidantes y flavonoides ayuda a disminuir la reacción alérgica.

El asma es una enfermedad pulmonar crónica caracterizada por el estrechamiento de las vías respiratorias, produciendo en las personas sofocamiento y constantes ataques de tos para expulsar las mucosidades pulmonares. Las reacciones alérgicas producidas por el polen de las plantas o el polvo de las casas, así como el pelo de los animales, etc., son el disparador principal de los ataques asmáticos. Los estados emocionales alterados también influyen en el agravamiento del asma. La respiración lenta y profunda, el relajamiento y la práctica de la natación benefician al asmático. Los aceites esenciales Omega ayudan a bajar la inflamación de los tejidos.

\* This statement has not been evaluated by the Food and Drug Administration. This product is not intended to diagnose, treat, cure, or prevent any disease.

\* Estas afirmaciones no han sido evaluados por la Food and Drug Administration. Este producto no tiene el propósito de diagnosticar, tratar, curar o prevenir alguna enfermedad.

# ALER-MAX<sup>30</sup>



## DIETARY SUPPLEMENT

### Supplement Facts

Serving Size 2 Tablets  
Servings per Container 30

Amount per Serving	%Daily Value	Amount per Serving	%Daily Value
Vitamin C (as Ascorbic acid)	100 mg 167%	Thyme (leaf)	†
Zinc (as Zinc sulphate)	1.4 mg 9%	Quercetin	†
<b>Proprietary HerbaX-Y Blend 923 mg</b>		Citrus bioflavonoids	†
Garlic (bulb)	†	Guava Extract (leaf)	†
Nettle (stem and leaf)	†	<b>Proprietary Blend (BioXin-4) 64 mg</b>	
Eucalyptus (leaf)	†	Oregano (leaf)	†
Elderberry (flower)	†	Rosemary (leaf)	†
Basil extract (5:1) (leaf)	†	Green Tea (leaf)	†
Red onion (rhizome)	†	Eucalyptus (leaf)	†
Grape (seed)	†		
Guaje cerial (pulp and fruit)	†		

† Daily Value not established.

## Other ingredients

MICROCELLULOSE, LACTOSE, SILICON DIOXIDE, MAGNESIUM STEARATE.

**CONTAINS: MILK (LACTOSE).**

# MAGNOTUN 7S

3-FACTORS\* 

Próximamente  
Coming Soon



\*Registration in process. **17,500 ORAC /100g\***  
\*Analysis made by PSG

## Directions

Dissolve the contents of an envelope in a glass with water or juice. Take once a day, after food. Children between 6 and 16 take half portion.

## Modo de uso

Disolver el contenido de un sobre en un vaso con agua o jugo (240 ml). Tomar una vez al día después de los alimentos. Niños menores de 16 años y mayores de 6 años, tomar media porción).

## Net Contents

30 Packets of 0.24 oz. (7 g)

## Contenido Neto

Caja con 30 sobres de 7 g c/u.

\* This statement has not been evaluated by the Food and Drug Administration. This product is not intended to diagnose, treat, cure, or prevent any disease.

\* Estas afirmaciones no han sido evaluados por la Food and Drug Administration. Este producto no tiene el propósito de diagnosticar, tratar, curar o prevenir alguna enfermedad.

## Other ingredients

MALTODEXTRIN, CITRIC ACID (AS ACIDIFYNG), PEPPERMINT, LEMON CUCUMBER MIX ( AS ARTIFICIAL FLAVOR), CARBOXYMETHYLCELULOSE, SILICON DIOXIDE, SUCRALOSE (280 MG/KG), PEPPERMINT ( AS NATURAL FLAVOR), SODIUM COPPER CHLOROPHYLLIN FROM ALFALFA ( AS COLOR), STEVIA (LEAF).

**CONTAINS: BEE PROPOLIS AND TURMERIC.**

## “HOMEOSTASIS,” SURVIVAL MECHANISMS AND CELLULAR HEALTH\*

Educational Information

When cells and their components such as DNA or cellular membranes are damaged by either oxidation or by toxins such as pesticides, cellular functioning is affected. This results in the partial and progressive deterioration of the organ whether is the brain, heart, arteries, pancreas, liver, etc. This creates a favorable environment for chronic degenerative diseases.

There are intracellular mechanisms that work to achieve cell protection and repair, using protective elements such as enzymes S.O.D. (Super Oxide Dismutase), glutathione peroxidase, or polyphenols contained in berries and other plants.

All the body's systems tilt toward a balance, seeking health through “homeostasis,” (meaning equilibrium between two sources) a term coined by Harvard Physiologist Walter Cannon.

On the other hand, there are different protection and regeneration factors which are packed into the cell's own DNA or constitution, which can be activated by plant-derived precursors.

These factors must activate specific genes to achieve: repair, reconstruction and cellular control.

Some plants, such as Huang Qi / Astragalus Root (a. membranaceus), contain precursor substances, which possess protective and regenerative actions derived from telomeres, important chromosome components that protect DNA. “If the telomeres are shortened, the cells age,” explains the 2009 Nobel Prize Committee that awarded Elizabeth H. Blackburn and fellow



collaborators an award for the discovery of Telomerase.

According to the June 9, 2017 edition of the journal Science, in a special edition entitled "Repair and Regeneration," macrophages (immune cells) are the most important elements (among others) used in repairing cell tissue. Plants like the Shiitake mushroom, the Maitake, the Huang Qi (Astragalus Root ) aid in the health, activation and reprogramming of these immune cells.

We also have plant derivatives such as Resveratrol obtained from bamboo or grapes and extracts from cruciferous plants such as broccoli that can activate cell protection, regeneration and repair factors.

Among the benefits that these factors produce are immune activity, regulation of glucose, cardiotonics and overall brain protection. With a suitable mixture of active ingredients (micronix and nanonix) a high quality synergy created that actually strengthens the critical body systems, helping to maintain the healthy balance known as homeostasis.

## "HOMEOSTASIS" Y MECANISMOS DE "SUPERVIVENCIA Y SALUD CELULAR" \*

Información Educativa

Cuando las Células y sus componentes como el **ADN** o la **Membrana celular** sufren daño por la **Oxidación** o por los **Tóxicos** como los pesticidas, se afecta el funcionamiento celular, lo que se traduce en el deterioro parcial y progresivo del órgano al que pertenecen: **cerebro, corazón, arterias, páncreas, hígado, etc.** **Situación que propicia la aparición de enfermedades crónicas degenerativas.**

Existen mecanismos intracelulares que trabajan para lograr la protección y reparación celular, utilizando elementos protectores como las enzimas S.O.D. (*Super Oxido Dismutasa*), el *Glutación peroxidasa*, o como los *Polifenoles* de las *Berry* s y otras plantas.

Todos los sistemas del cuerpo tienden al equilibrio buscando la salud a través de la "**Homeostasis**", (que significa Equilibrio entre dos medios) término acuñado por el Fisiólogo de Harvard "*Walter Cannon*".

Por otro lado, existen diferentes **Factores de Protección y Regeneración** integrados en el propio **ADN** de la célula o en sus constituyentes, los cuales pueden ser activados con precursores derivados de las plantas... Estos factores deben activar a genes específicos para lograr la: **Reparación, Reconstrucción y Control celular.**

Algunas plantas como el *Huang Qi* (*A. membranaceus*) contienen sustancias precursoras, que poseen acciones protectoras y regeneradoras de los **Telómeros**, partes importantes de los cromosomas que protegen al **ADN**. -"**Si los telómeros se acortan, las células envejecen**", explica el "comité del **Premio Nobel en el año 2009**" que le otorgó a *Elizabeth H. Blackburn*, y *colaboradores* dicho premio por el descubrimiento de la *Telomerasa*.-

De acuerdo a la revista "**Science**" del 9 de junio 2017 en su edición especial "**Repair and Regeneration**", los **macrófagos** (*células inmunes*) son elementos importantes entre otros en la reparación del tejido celular. Plantas como el hongo *Shiitake*, *el Maitake*, *el Huang Qi*... ayudan mucho a la salud y activación y reprogramación de estas células inmunes.

Así mismo tenemos derivados de las plantas como el Resveratrol obtenido del Bamboo o la Uva y los extractos de plantas crucíferas como el Brócoli que pueden activar los factores de Protección, Regeneración y Reparación celular.

Dentro de los beneficios que producen estos factores se encuentran, la actividad Inmune, la Regulación de la glucosa, la Cardiotónica y la protectora del cerebro.

Con una mezcla adecuada de ingredientes activos (micronix y nanonix) se hace una sinergia de alta calidad que fortalecen los sistemas críticos del cuerpo ayudando a mantener el equilibrio saludable es decir la **Homeostasis**.

\* This statement has not been evaluated by the Food and Drug Administration. This product is not intended to diagnose, treat, cure, or prevent any disease.

\* Estas afirmaciones no han sido evaluados por la Food and Drug Administration. Este producto no tiene el propósito de diagnosticar, tratar, curar o prevenir alguna enfermedad.

## Directions

You can take 2 capsules in the morning and 2 capsules at night before meals with water.

## Modo de uso

Tome 2 cápsulas en la mañana y 2 cápsulas por la noche antes de los alimentos con agua.

## Net Contents

92 Capsules

## Contenido Neto

92 Cápsulas

### TUMORS\*

#### Educational Information

Tumors are irregular cellular malformations. They can be either benign or malignant and can be caused by a toxic diet containing carcinogens, or even by free radicals (oxidation), radiation, excessive hormones such as estrogen or by heredity.

The immune system usually destroys small outbreaks of these abnormal cells but the problem comes when the immune system is weak and these cells grow uncontrollably. We recommend taking antioxidants such as vitamin C and E and minerals like zinc and selenium, which neutralize free radicals.

These nutrients are found in vegetables such as broccoli, Brussels sprouts, cauliflower, carrots, beets and tomatoes. Three actions are important factors in fighting tumors:

- 1) A strong immune system.
- 2) Control of cellular oxidation.
- 3) Elimination of body toxins.

### LOS TUMORES\*

#### Información Educativa

Los tumores son malformaciones celulares que se desarrollan sin control. Existen tumores benignos y tumores malignos. Estos pueden ser ocasionados por una alimentación tóxica que contenga carcinógenos, o también por radicales libres (oxidación), por radiación, por exceso de ciertas hormonas como el estrógeno o por la herencia.

El Sistema Inmunológico por lo general destruye los brotes pequeños de estas células anormales, el problema viene cuando el sistema inmune está débil y estas células crecen sin control. Se recomienda tomar: antioxidantes como la vitamina C y E, minerales como el Zinc y el Selenio, que neutralizan los radicales libres.

Estos nutrientes se encuentran en vegetales como el brócoli, la col de Bruselas, la coliflor, la zanahoria, el betabel y el tomate rojo. Tres acciones son importantes para combatir un tumor:

- 1) Un Sistema Inmunológico fuerte.
- 2) Combatir la Oxidación Celular.
- 3) Elimina las toxinas del cuerpo.

\* This statement has not been evaluated by the Food and Drug Administration. This product is not intended to diagnose, treat, cure, or prevent any disease.

\* Estas afirmaciones no han sido evaluados por la Food and Drug Administration. Este producto no tiene el propósito de diagnosticar, tratar, curar o prevenir alguna enfermedad.



## DIETARY SUPPLEMENT

### PRECAUTIONS:

This product contains Niacin which may cause temporary redness, tingling, or redness of the skin in some people, but this will disappear in 30 minutes.

**Suggestions:** To prevent these reactions you could start taking only one capsule a day for three days. After that, you can continue using it, following the instructions given on the bottle.

### Supplement Facts

Serving Size 2 Capsules  
Servings per Container 46

Amount per Serving	%Daily Value	Amount per Serving	%Daily Value
Vitamin C (Ascorbic acid)	141.8 mg 236%	Proprietary HerbaX-AB Blend 65 mg	
Vitamin E (as DL-alpha-tocopheryl acetate)	47.3 IU 158%	Hydrolyzed Collagen	†
Zinc (as Zinc sulphate)	8.3 mg 42%	Bio Picolite	†
Selenium (as Sodium selenite)	35.0 mcg 50%	Beta Carotene	†
Copper (as Copper sulphate)	0.3 mg 15%	Quercetin	†
Proprietary HerbaX-AA Blend	849 mg	Sodium And Copper Chlorophyllin	†
Asparagus Extract (2:1) (root)	†	Coenzyme Q10	†
Echinacea Extract (2:1) (root)	†	Lactobacillus Sporegens	†
Broccoli cruciferous powder (plant)	†	Soy Isoflavones	†
Spirulina powder (leaf and stem)	†	Lycopene	†
Pau d'arco Extract (2:1) (bark)	†	Proprietary Blend (OxiCel) 36 mg	
Shiitake Mushroom Extract (2:1)	†	L-Methionine	†
Reishi Mushroom Extract (1:1)	†	Superoxide Dismutase (S.O.D.)	†
Ginsu Bioflavonoids	†	N-Acetyl-L-Cysteine (NAC)	†
Green Tea Extract (4:1) (leaf)	†	Alpha Lipolipid	†
Plavithorne powder (berry)	†	L-Carnitine (Reduced)	†
Rosemary powder (leaf)	†	Proprietary Blend (HerbaXin-7) 8 mg	
Colostrum (Bovine)	†	Cranberry (fruit) †, Clove (flower) †, Grape (seed) †, Acai Extract (fruit) †, Pomegranate Extract (fruit) †, Mangosteen Extract (fruit) †	†
Nona Extract (1:1) (fruit)	†	Goji Extract (fruit) †	†
Tumeric Extract (rhizome)	†		
Grapefruit Extract (seed and pulp)	†		
Garlic powder (bulb)	†		
Aloe Vera (200:1) (leaf)	†		

† Daily Value not established.

### Other ingredients

GELATIN, MAGNESIUM ESTEARATE.

CONTAINS: MILK (BOVINE COLOSTRUM) AND SOYBEAN.

*¡ Enriqueciendo Vidas !*

## Directions

Take 2 capsules before meals with water 2 times a day.

## Modo de uso

Tome 2 cápsulas antes de los alimentos con agua 2 veces al día.

## Net Contents

60 Capsules

## Contenido Neto

60 Cápsulas

### INTESTINAL HEALTH\*

Educational Information

The intestine is the center of one's health. 80% of all pathogenic microorganisms such as bacteria, parasites, fungi and viruses enter the body through mucosal surfaces such as the mouth, respiratory system and through this, the largest of all gastrointestinal surfaces. Colostrums contain important components for the human body. Once the colostrums are found in the intestine, immunoglobulin stimulates production of antibodies in the intestinal tract and lungs. Colostrums help to reduce the escape of undigested nutrients to the circulatory system.

### SALUD INTESTINAL\*

Información Educativa

El intestino es el centro de la salud. El 80% de los microorganismos patógenos como: las bacterias, los parásitos, los hongos y los virus, entran en el cuerpo a través de superficies mucosas como: la boca, las vías respiratorias y la más grande de todas las superficies gastrointestinales. El calostro tiene componentes de suma importancia para el cuerpo humano. Una vez que el calostro se encuentra en el intestino, las inmunoglobulinas estimulan la producción de anticuerpos en la vía intestinal y los pulmones. El calostro ayuda a disminuir la fuga de nutrientes sin digerir hacia el sistema circulatorio.

\* This statement has not been evaluated by the Food and Drug Administration. This product is not intended to diagnose, treat, cure, or prevent any disease.

\* Estas afirmaciones no han sido evaluados por la Food and Drug Administration. Este producto no tiene el propósito de diagnosticar, tratar, curar o prevenir alguna enfermedad.

# LACTILOSTRO 48



## DIETARY SUPPLEMENT

### Supplement Facts

Serving Size 2 Capsules  
Serving per Container 30

Amount per Serving	%Daily Value
<b>Proprietary HerbaX-AJ Blend 728 mg</b>	
Bovine colostrum	†
Acacia gum	†
Lactobacillus sporogenes	†
Aloe vera Extract (200:1) (leaf)	†
<b>Proprietary Blend (BioXin-4) 64 mg</b>	
Oregano (leaf)	†
Rosemary (leaf)	†
Green tea (leaf)	†
Eucalyptus (leaf)	†

† Daily Value not established.

## Other ingredients

GELATIN, SILICON DIOXIDE.

**CONTAINS: MILK.**

## Directions

Take 2 capsules in the morning and 2 capsules at night before meals. Up to 4 capsules daily

## Modo de uso

Tome 2 cápsulas por la mañana y 2 cápsulas por la noche antes de los alimentos. Hasta 4 cápsulas al día.

## Net Contents

60 Capsules

## Contenido Neto

60 Cápsulas

### CHOLESTEROL\*

Educational Information

Cholesterol is a fatty substance that is essential for the body. However, when there high levels are present in the blood, it may be harmful. This is because it adheres to the arterial walls, impeding the flow of blood. This may also lead to heart attack or stroke.

To lower cholesterol levels in blood, you should reduce the consumption of animal fats, especially those contained in red meat and eggs.

Nutritional supplements made from plant-based antioxidants can lower the bad cholesterol (LDL) and prevent the oxidation of good cholesterol (HDL).

Eat plenty of fruits and vegetables.

### EL COLESTEROL\*

Información Educativa

El colesterol es una sustancia grasosa indispensable para el cuerpo. Sin embargo, cuando ésta se encuentra en exceso en la sangre, puede ser dañina para la salud ya que se adhiere a las paredes de las arterias provocando el bloqueo de la sangre. Como consecuencia se puede ocasionar un ataque cardiaco o una embolia cerebral.

Para bajar su contenido en la sangre se debe de disminuir el consumo de las grasas animales especialmente las contenidas en las carnes rojas y los huevos.

La nutrición con antioxidantes provenientes de suplementos o plantas bajan el colesterol malo (LDL), ya que evitan la oxidación del colesterol bueno (HDL).

Consuma suficientes frutas y verduras.

\* This statement has not been evaluated by the Food and Drug Administration. This product is not intended to diagnose, treat, cure, or prevent any disease.

\* Estas afirmaciones no han sido evaluados por la Food and Drug Administration. Este producto no tiene el propósito de diagnosticar, tratar, curar o prevenir alguna enfermedad.

# COBEX<sup>3</sup>



DIETARY SUPPLEMENT

### Supplement Facts

Serving Size 2 Capsules  
Servings per Container 30

Amount per Serving	%Daily Value	Amount per Serving	%Daily Value
Vitamin C (as Ascorbic acid)	80 mg 133%	Olive (leaf)	†
Vitamin B3 (as Nicotinamide)	10 mg 50%	Bee pollen	†
Vitamin E (as DL-alpha-tocopheryl acetate)	100 IU 333%	Dandelion Extract (10:1) (leaf)	†
<b>Proprietary HerbaX-C Blend 446 mg</b>		<b>Proprietary Blend (BioXin-4) 64 mg</b>	
Yerba del sapo	†	Oregano (leaf)	†
Garlic (bulb)	†	Rosemary (leaf)	†
Ginger (rhizome)	†	Green tea (leaf)	†
Tejocote (fruit)	†	Eucalyptus (leaf)	†
			† Daily Value not established.

### Other ingredients

GELATIN.

## Directions

Take 4 capsules daily. 2 in the morning and 2 at night.

## Modo de uso

Tome 4 cápsulas diarias. 2 por la mañana y 2 cápsulas por la noche.

## Net Contents

60 Capsules

## Contenido Neto

60 Cápsulas

### TISSUE DETERIORATION (AGING)\*

Educational Information

After the age of 30, both men and begin to see a gradual deterioration of their tissues and organs, often occurring silently, without anyone realizing it..

All of the body's cells, tissues and organs have a tendency to deteriorate whether it be due to hereditary or environmental factors, eventually leading to their demise and ultimate destruction.

### DETERIORO DE LOS TEJIDOS (ENVEJECIMIENTO)\*

Información Educativa

El hombre y la mujer después de los 30 años comienzan a presentar un deterioro paulatino de sus tejidos y órganos, muchas veces esto se presenta en forma silenciosa, lo que lo hace ser más peligroso ya que la persona no se da cuenta de ello.

Todas las células, tejidos y órganos del cuerpo tienen una tendencia ya sea hereditaria o adquirida a degradarse y a deteriorarse, terminando al final de la vida en su destrucción.

\* This statement has not been evaluated by the Food and Drug Administration. This product is not intended to diagnose, treat, cure, or prevent any disease.

\* Estas afirmaciones no han sido evaluados por la Food and Drug Administration. Este producto no tiene el propósito de diagnosticar, tratar, curar o prevenir alguna enfermedad.

# LOGLIFE 4



## DIETARY SUPPLEMENT

### Supplement Facts

Serving Size 4 Capsules  
Servings per Container 15

Amount per Serving	%Daily Value*	Amount per Serving	%Daily Value*
Vitamin A (as Vitamin A palmitate)	1000 111%	Ginkgo biloba Extract (10:1) (leaf)	†
Vitamin C (Ascorbic acid)	100 111%	Super Oxide Dismutase	†
Vitamin D (as Cholecalciferol)	10 50%	Alpha Lipoic Acid	†
Vitamin B1 (as Thiamine HCl)	15 1250%	Grape (seed)	†
Vitamin B3 (as Niacinamide)	20 125%	Turmeric	†
Vitamin B6 (as Pyridoxine HCl)	10 588%	Ginseng Extract (10:1) (root)	†
Folic acid	400 100%	Maca Extract (10:1) (root)	†
Vitamin B12 (as Cyanocobalamin)	12 500%	Rhodiola Rosea Extract (10:1) (root)	†
Pantothenic acid (as D-Calcium pantothenate)	20 400%	Astragalus Extract (10:1) (root)	†
Selenium	86 156%	White Hawthorn Extract (10:1) (aerial part)	†
<b>Proprietary Blend (HerbaX-BD-Blend) 1982 mg</b>		Sotu kola Extract (10:1) (leaf)	†
L-Arginine Monohydrochloride	†	Euphrasy Extract (10:1) (whole plant)	†
Glucosamine Sulphate	†	Lutein	†
Methyl Sulfonyl Methane	†		
Hydrolyzed Collagen	†		

\*% based on a 2,000 calorie diet.  
† Daily Value not established.

# Coming Soon!

## Other ingredients

MALTODEXTRIN, GELATINE FROM BOVINE (CAPSULE), SILICON DIOXIDE, MAGNESIUM STEARATE.

CONTAINS: CRUSTACEAN SHELLFISH (DERIVATIVES OF SHRIMP), TURMERIC.

## Directions

Take 2 capsules in the morning and 2 capsules at night before meals. Up to 4 capsules daily

## Modo de uso

Tome 2 cápsulas por la mañana y 2 cápsulas por la noche antes de los alimentos. Hasta 4 cápsulas al día.

## Net Contents

60 Capsules

## Contenido Neto

60 Cápsulas

### HYPERTENSION\*

Educational Information

Hypertension means high blood pressure in the arteries. This abnormal pressure can be caused by several things, including stress and negative emotional states.

Furthermore, it can be caused by kidney problems or blockage of the arteries due to buildup of cholesterol and calcium, among other causes.

The practice of relaxation and meditation along with the intake of nutrients and healthy meals can help to control this disease.

### LA HIPERTENSIÓN\*

Información Educativa

La hipertensión significa alta presión sanguínea en las arterias. Esta presión anormal puede ser producida por varias causas, entre ellas citaremos al estrés y los estados emocionales negativos. Además también puede ser producida por problemas en los riñones o por bloqueos de las arterias ocasionados por el colesterol y el calcio entre otras causas.

La práctica de la relajación y la meditación junto con nutrientes y productos de origen vegetal ayudan a controlar este mal.

\* This statement has not been evaluated by the Food and Drug Administration. This product is not intended to diagnose, treat, cure, or prevent any disease.

\* Estas afirmaciones no han sido evaluados por la Food and Drug Administration. Este producto no tiene el propósito de diagnosticar, tratar, curar o prevenir alguna enfermedad.

# HIPEN 11



## DIETARY SUPPLEMENT

### Supplement Facts

Serving Size 2 Capsules  
Servings per Container 30

Amount per Serving	%Daily Value
Potassium (as Potassium citrate) 98 mg	3%
<b>Proprietary HerbaX-J Blend 680 mg</b>	
White sapote (leaf)	†
Tejocote (fruit)	†
Celery (whole plant)	†
Garlic (bulb)	†
Tepezan (leaf)	†
Hop Extract (10:1) (flower)	†
<b>Proprietary Blend (BioXin-4) 64 mg</b>	
Oregano (leaf)	†
Rosemary (leaf)	†
Green Tea (leaf)	†
Eucalyptus (leaf)	†

† Daily Value not established.

## Other ingredients

GELATIN.

## Directions

Take 2 tablets before breakfast and 2 tablets at night with water.

## Modo de uso

Tome 2 tabletas antes del desayuno y 2 tabletas por la noche con agua.

## Net Contents

60 Tablets

## Contenido Neto

60 Tabletass

### CIRCULATION\*

#### Educational Information

The lack of blood flow causes serious health problems. Blood plasma is responsible for transporting oxygen and nutrients throughout the body. Poor circulation can cause symptoms such as dizziness, tinnitus, cold hands and feet, varicose veins, swelling and pain. Poor circulation coupled with damaged veins can cause hemorrhoids which are manifest as an expansion of painful rectal veins.

The main causes of the lack of circulation are: the presence of high cholesterol, hypertension, diabetes and stress, since this can lead to clogged arteries.

Daily walks are recommended in addition to a diet low in saturated fats (animal fats). Your daily intake of vegetables and Omega 3 oils should increase. In cases of hemorrhoids, you should avoid becoming constipated, consume plenty of high fiber food and drink 8 to 10 glasses of water daily.

### CIRCULACION\*

#### Información Educativa

La falta de circulación sanguínea ocasiona graves problemas para la salud, ya que es el plasma sanguíneo el encargado de transportar oxígeno y los nutrientes a todo el organismo.

Una mala circulación puede generar síntomas como mareos, zumbido de oídos, manos y pies fríos, várices, inflamación y dolor.

Una circulación venosa deficiente, aunada a venas deterioradas, puede ocasionar hemorroides, manifestándose estas como una dilatación en las venas del recto que producen dolor.

Las causas principales de la falta de circulación son: la presencia de colesterol alto, hipertensión, diabetes y el estrés continuo, ya que a una persona que está estresada se le cierran las arterias.

Se recomienda caminar diariamente, tomar una alimentación baja en grasas saturadas (grasas de origen animal). Así como incrementar la ingesta de verduras y aceites Omega 3 y en los casos de hemorroides corregir el estreñimiento consumiendo más alimentos con fibra, así como de 8 a 10 vasos de agua al día.

\* This statement has not been evaluated by the Food and Drug Administration. This product is not intended to diagnose, treat, cure, or prevent any disease.

\* Estas afirmaciones no han sido evaluados por la Food and Drug Administration. Este producto no tiene el propósito de diagnosticar, tratar, curar o prevenir alguna enfermedad.

# CILCO-LIFE 36



## DIETARY SUPPLEMENT

### Supplement Facts

Serving Size 2 Tablets

Servings per Container 30

Amount per Serving	%Daily Value	Amount per Serving	%Daily Value
Vitamin C (as Ascorbic acid)	56 mg 93%	Pepper (fruit)	†
Vitamin B3 (as Nicotinamide)	11.7 mg 59%	Garlic (bulb)	†
<b>Proprietary HerbaX-AD Blend 950 mg</b>		<b>Aloe vera Extract (200:1) (leaf pulp) †</b>	
Gotu kola Extract (1:1) (aerial parts)	†	<b>Proprietary Blend (BioXin-4) 64 mg</b>	
Ginkgo biloba Extract (5:1) (leaf)	†	Oregano (leaf)	†
Butcher's broom Extract (2:1) (root)	†	Rosemary (leaf)	†
Hamamelis (leaf)	†	Green tea (leaf)	†
Shepherd's purse (plant)	†	Eucalyptus (leaf)	†
Tejocote (fruit)	†		
Grape (seed)	†		
Citrus bioflavonoids	†		

† Daily Value not established.

## Other ingredients

MICROCELLULOSE, LACTOSE, MAGNESIUM STEARATE.

**CONTAINS: MILK (LACTOSE).**

## Directions

Take 2 capsules before meals with water.

## Modo de uso

Tome 2 cápsulas antes de los alimentos con agua.

## Net Contents

60 Capsules

## Contenido Neto

60 Cápsulas

### CARDIOVASCULAR SYSTEM\*

Educational Information

Recent research has revealed that a daily intake of oils called Essential Fatty Acids is very important for good health, such as Omega-3 and Omega-6. These Omega oils should be consumed daily with meals which contain them or through dietary supplements, since the body does not naturally produce them—unlike the majority of other body fats. This is why they are called Essential Fatty Acids (EFA's).

### EL SISTEMA CARDIOVASCULAR\*

Información Educativa

Investigaciones recientes han encontrado que la ingesta diaria de un grupo de aceites llamados Ácidos Grasos Esenciales muy importante para la salud, de donde proceden los aceites Omega (Omega-3 y Omega-6). Estos aceites Omega deben ser tomados diariamente en los alimentos que los contengan o por medio de suplementos alimenticios, debido a que el cuerpo no los fabrica, como sucede con la mayoría de las otras grasas corporales. Por esta razón se les llama Ácidos Grasos Esenciales (AGES).

\* This statement has not been evaluated by the Food and Drug Administration. This product is not intended to diagnose, treat, cure, or prevent any disease.

\* Estas afirmaciones no han sido evaluados por la Food and Drug Administration. Este producto no tiene el propósito de diagnosticar, tratar, curar o prevenir alguna enfermedad.

# MACROMEGA<sup>52A</sup> with Garlic



DIETARY SUPPLEMENT

Supplement Facts	
Serving Size 2 capsules	
Servings per Container 30	
Amount per Serving	% Daily Value
Calories	15
Calories from fat	13
Total Fat	1.5g 3%*
Saturated Fat	0g 0%*
Cholesterol	0g 0%*
Total Carbohydrate	0g 0%*
Protein	<1g <1%*
Proprietary HerbaX-BH Blend	4 g
Soy Oil	†
Flaxseed Oil	†
Salmon Oil	†
Essential Garlic Oil	†

† Daily Value not established.  
\*Percent Daily Values are based on a 2,000 calorie diet.

## Other ingredients

GELATIN, ORANGE OIL (AS FLAVORING).

**CONTAINS: DERIVATIVES FROM FISH AND SOYBEAN.**



## Directions

Take 2 tablets before meals with water.

Note: This formula contains some shellfish ingredients.

## Modo de uso

Tome 2 tabletas antes de los alimentos con agua.

Nota: Esta fórmula contiene algunos ingredientes que provienen de los mariscos.

## Net Contents

60 Tablets

## Contenido Neto

60 Tabletas

### ARTHRITIS\*

Educational Information

Osteoarthritis and rheumatoid arthritis are manifested through pain and inflammation of the joints. The principal causes of osteoarthritis are: nutritional and metabolic deficiencies, damage to the joints, infection or as oxidation from free radicals in addition to heredity. Rheumatoid arthritis has other causes, for example, a negative reaction of the immune system (autoimmune reaction). Another cause may be a virus like the flu which is embedded in the joint tissue, causing damage, inflammation and pain.

### LA ARTRITIS\*

Información Educativa

La Osteoartritis (Artrosis) y la Artritis reumatoide se manifiestan con la inflamación y el dolor en las articulaciones. Las causas principales de la Osteoartritis son: deficiencias nutricionales y metabólicas, maltrato de la articulación o una infección, así como por la oxidación causada por los radicales libres y por problemas genéticos. La Artritis Reumatoide puede tener también otras causas, como por ejemplo, una reacción negativa del Sistema Inmunológico (reacción autoinmune). Otra de las causas pueden ser un virus como el de la gripe que se incrusta en los tejidos articulares lo cual causa deterioro, inflamación y dolor.

\* This statement has not been evaluated by the Food and Drug Administration. This product is not intended to diagnose, treat, cure, or prevent any disease.

\* Estas afirmaciones no han sido evaluados por la Food and Drug Administration. Este producto no tiene el propósito de diagnosticar, tratar, curar o prevenir alguna enfermedad.

# ATRI<sup>2</sup>



## DIETARY SUPPLEMENT

### Supplement Facts

Serving Size 2 Tablets  
Servings per Container 30

Amount per Serving	%Daily Value	Amount per Serving	%Daily Value
Vitamin C (Ascorbic acid)	36 mg 60%	Turmeric (root)	†
Vitamin E	12 IU 40%	White willow (bark)	†
(as DL-alpha-tocopheryl acetate)		Chondroitin sulphate	†
Vitamin B6	5 mg 250%	Sarsaparilla (root)	†
(as Pyridoxine hydrochloride)		Grape (seed)	†
Folic Acid	192 mcg 48%	Noni Extract (10:1) (fruit)	†
Magnesium	15 mg 4%	<b>Proprietary Blend (BioXin-4) 64 mg</b>	
(as Magnesium carbonate)		Oregano (leaf)	†
<b>Proprietary HerbaX-B 1,14 g</b>		Rosemary (leaf)	†
Glucosamine sulphate	†	Green Tea (leaf)	†
MSM (Methyl Sulfonyl Methane)	†	Eucalyptus (leaf)	†
Hydrolyzed collagen	†		

† Daily Value not established.

## Other ingredients

MICROCELLULOSE, MAGNESIUM STEARATE, SILICON DIOXIDE.

**CONTAINS: CRUSTACEANS SHELLFISH (DERIVATIVES OF SHRIMP AND CRAB).**

## Directions

Take 2 tablets in the morning and 2 in the afternoon with water.

## Modo de uso

Tome 2 tabletas en la mañana y 2 tabletas por la noche con agua.

## Net Contents

60 Tablets

## Contenido Neto

60 Tabletas

### HEALTHY BONES AND MUSCLES\*

Educational Information

When bones become fragile due to lack of minerals such as calcium, phosphorus and magnesium, they become more prone to fractures and the risk of developing osteoporosis increases.

Consumption of these minerals is vital for bone health. Magnesium, potassium and calcium also help to lessen the risk of cramps and muscle aches. These minerals also relax the mind and aid in reduction of stress and anxiety. If taken at night, these help obtain a restful sleep.

### SALUD DE LOS HUESOS Y MUSCULOS \*

Información Educativa

Cuando los huesos de vuelven frágiles por falta de minerales como el Calcio, Fosforo y Magnesio, se vuelven más propensos a sufrir fracturas e incluso se corre el riesgo de desarrollar osteoporosis. Un consumo de estos Minerales es vital para la salud ósea. Además el Magnesio, el Potasio y el Calcio ayudan a corregir la aparición de los calambres y dolores musculares. estos Minerales tienen además de la propiedad de relajar la mente en casos de estrés y ansiedad. Su toma por la noche favorece un sueño reparador.

\* This statement has not been evaluated by the Food and Drug Administration. This product is not intended to diagnose, treat, cure, or prevent any disease.

\* Estas afirmaciones no han sido evaluados por la Food and Drug Administration. Este producto no tiene el propósito de diagnosticar, tratar, curar o prevenir alguna enfermedad.

# MAGNE-FORTE<sup>14</sup>



DIETARY SUPPLEMENT

### Supplement Facts

Serving Size 2 Tablets  
Servings per Container 30

Amount per Serving		%Daily Value
Vitamin D (as Cholecalciferol)	200IU	50%
Calcium (as Calcium carbonate and Tricalcium phosphate)	400 mg	40%
Phosphorus (as Tricalcium phosphate)	50 mg	5%
Magnesium (as Magnesium oxide)	100 mg	25%
Selenium (as Sodium selenite)	10 mcg	14%
Copper (as Copper sulphate)	2.5 mg	125%
Manganese (as Manganese sulphate)	2.5 mg	125%
Sodium	2.5 mg	<1%
Potassium (as Potassium citrate)	50 mg	1%
Boron (as Sodium borate)	2.5 mg	†

Proprietary HerbaX-L Blend 50 mg

Cramp bark (bark)

† Daily Value not established.

### Other ingredients

MICROCELLULOSE, LACTOSE, MAGNESIUM STEARATE, SILICON DIOXIDE.

**CONTAINS: MILK (LACTOSE).**

## Directions

Dissolve one tablespoon (12 g) in a glass with water. Take twice a day, in the morning and night before meals.

## Modo de uso

Mezclar el contenido de una cuchara sopera (12 g) de polvo en un vaso con agua. Tome 2 veces al día. Una por la mañana y otra por la noche antes de los alimentos.

## Net Contents

10.6 OZ (300 g) (powder).

## Contenido Neto

10.6 OZ (300 g) (polvo).

## COLLAGEN\*

Educational Information

Collagen is a protein formed by the union of several amino acids, and is produced by cells that have that specific function. However, if it is ingested in its molecular form (hydrolyzed collagen) this is an excellent nutrient which is incorporated easily into the organism. It is very important in the skin, because it prevents deep wrinkles, increases hydration, brilliance and skin tone. Vitamin C is very important in synthesizing collagen. It is known that collagen accelerates the healing of wounds and increases skin cells.

## EL COLÁGENO\*

Información Educativa

El Colágeno es una proteína formada por la unión de varios aminoácidos, y es producido por las células que tienen esa función específica, sin embargo si se ingiere en forma molecular (colágeno hidrolizado) este será un excelente nutriente que se incorpora al organismo con mucha facilidad. Para la piel es muy importante porque previene arrugas profundas, incrementa la hidratación, brillo y da tonicidad de la piel. La vitamina C es muy importante para lograr la síntesis del Colágeno. Es sabido que el colágeno acelera el proceso de cicatrización de las heridas y aumenta las células de la piel.

\* This statement has not been evaluated by the Food and Drug Administration. This product is not intended to diagnose, treat, cure, or prevent any disease.

\* Estas afirmaciones no han sido evaluadas por la Food and Drug Administration. Este producto no tiene el propósito de diagnosticar, tratar, curar o prevenir alguna enfermedad.

# Collagen PLUS



## DIETARY SUPPLEMENT

### Strawberry 71C

Supplement Facts	
Serving Size 1 Tablespoon (12 g) Servings per Container 25	
Amount per Serving	% Daily Value
Calories	44
Total Carbohydrates	8g 3%*
Sugars	8g †
Protein	3g 6%*
Vitamin C (Ascorbic acid)	150mg 250%
Vitamin E	3IU 10%
(as DL-alpha-tocopheryl acetate)	
Biotin	100mcg 33%
Pantothenic acid (as D-Calcium pantothenate)	10mg 100%
Calcium (as Tricalcium phosphate)	24mg 2%
Phosphorus (as Tricalcium phosphate)	12mg 1%
Magnesium (as Magnesium carbonate)	15mg 4%
Copper (as Copper sulphate)	2mg 100%
Manganese (as Manganese sulphate)	5mg 250%
Proprietary HerbaX-AZ Blend	3.3g
Hydrolyzed Collagen	†
MSM (Methyl Sulfonyl Methane)	†
Stevia Extract (leaf) (Steviosides 90%)	†
Resveratrol Extract (10:1)	†
PHBA (Phenyl-Amino-Benzoic Acid)	†

\* Percent Daily Value is based on a 2,000 calorie diet.  
† Daily Value not established.

### Orange 71D

Supplement Facts	
Serving Size 1 Tablespoon (12 g) Servings per Container 25	
Amount per Serving	% Daily Value
Calories	44
Total Carbohydrates	8g 3%*
Sugars	8g †
Protein	3g 6%*
Vitamin C (Ascorbic acid)	150g 250%
Vitamin E	3mg 10%
(as DL-alpha-tocopheryl acetate)	IU
Biotin	100mcg 33%
Pantothenic acid (as D-Calcium pantothenate)	10mg 100%
Calcium (as Tricalcium phosphate)	24mg 2%
Phosphorus (as Tricalcium phosphate)	12mg 1%
Magnesium (as Magnesium carbonate)	15mg 4%
Copper (as Copper sulphate)	2mg 100%
Manganese (as Manganese sulphate)	5mg 250%
Proprietary HerbaX-AZ Blend	3.3g
Hydrolyzed Collagen	†
MSM (Methyl Sulfonyl Methane)	†
Stevia Extract (leaf) (Steviosides 90%)	†
Azac Extract (4:1) (fluff)	†
PHBA (Phenyl-Amino-Benzoic Acid)	†

\* Percent Daily Value is based on a 2,000 calorie diet.  
† Daily Value not established.

## Other ingredients

MALTODEXTRIN, NATURAL STRAWBERRY OLEORESIN FLAVORING, SILICON DIOXIDE, CITRIC ACID, CARBOXYMETHYLCELLULOSE, SUCRALOSE, COCHINEAL EXTRACT.

## Other ingredients

MALTODEXTRIN, NATURAL ORANGE OIL FLAVORING, SILICON DIOXIDE, CITRIC ACID, CARBOXYMETHYLCELLULOSE, SUCRALOSE, NATURAL COLOR (ANNATTO SEEDS).

## Directions

Take 2 tablets before meals with water.

## Modo de uso

Tome 2 tabletas antes de los alimentos con agua.

## Net Contents

60 Tablets

## Contenido Neto

60 Tabletas

### STRESS\*

Educational Information

Stress is the reaction a person has to a threat of danger, whether real or imaginary. Stress causes a great amount of energy and hormones (the so-called stress hormones) to be used up. Therefore, adequate nutrition is required with a large quantity of vitamins and minerals, as well as food, which increases energy, calms nerves, lowers blood pressure and enables the body to withstand any threat of danger. Excessive stress weakens the immune system.

### EL ESTRÉS\*

Información Educativa

El estrés es la reacción que tiene una persona ante una amenaza o peligro, real o imaginario. El estrés causa mucho desgaste de energía y de hormonas (las llamadas hormonas del estrés). Por esta razón, se requiere de una nutrición adecuada con gran cantidad de vitaminas y minerales así como de alimentos que suban la energía, tranquilicen los nervios, bajen la presión arterial y adapten al organismo ante una situación de peligro. El estrés excesivo debilita el sistema inmunológico.

\* This statement has not been evaluated by the Food and Drug Administration. This product is not intended to diagnose, treat, cure, or prevent any disease.

\* Estas afirmaciones no han sido evaluados por la Food and Drug Administration. Este producto no tiene el propósito de diagnosticar, tratar, curar o prevenir alguna enfermedad.

# TESY<sup>9</sup>



## DIETARY SUPPLEMENT

### Supplement Facts

Serving Size 2 Tablets  
Servings per Container 30

Amount per Serving	%Daily Value	Amount per Serving	%Daily Value
Vitamin C (Ascorbic acid)	40mg 67%	GABA (gamma-Aminobutyric acid) †	†
Vitamin B1 (as Thiamine HCl)	7mg 467%	Maca Extract (2:1) (root)	†
Vitamin B6 (as Pyridoxine hydrochloride)	5mg 250%	Licorice (root)	†
Folic Acid	198mcg 50%	Scullcap Extract (2:1) (aerial part)	†
Vitamin B12 (as Cyanocobalamin)	6mg 100%	White Sapote (leaf)	†
Pantothenic acid (as D-Calcium pantothenate)	9mg 90%	Hop Extract (2:1) (stem and flowers)	†
Magnesium (as Magnesium carbonate)	10mg 3%	Bee Pollen	†
Proprietary HerbX-H Blend 821 mg		Tejocote (fruit)	†
Yeast	†	Sarsaparilla (root)	†
Valerian Extract (4:1) (root)	†	Quercetin	†
Gotu kola Extract (2:1) (whole plant)	†	Proprietary Blend (BioXin-4) 64 mg	
		Oregano (leaf) †, Rosemary (leaf) †	
		Green tea (leaf) †, Eucalyptus (leaf) †	
		† Daily Value not established.	

## Other ingredients

LACTOSE, MICROCELULOSE, SILICA DIOXIDE, MAGNESIUM STEARATE.

CONTAINS: MILK (LACTOSE).

## Directions

Take 2 tablets before meals with water. Up to 4 tablets per day.

## Modo de uso

Tome 2 tabletas antes de los alimentos con agua. Hasta 4 tabletas al día.

## Net Contents

60 Tablets

## Contenido Neto

60 Tabletas

### MIGRAINES\*

Educational Information

The main causes of migraines are: stress, bad posture, eating toxic, poor digestion, allergies, high blood pressure and poor vision.

It is recommended to reduce stress and having healthy eating habits avoiding inadequate or fermented food.

Improving digestion and avoiding stress will help to eliminate the causes of migraines.

### LA MIGRAÑA\*

Información Educativa

Las causas principales de la migraña son: el estrés, las malas posturas, una alimentación tóxica, una mala digestión, alergias, hipertensión arterial y una visión deficiente.

Se recomienda disminuir el estrés y observar la alimentación con el fin de evitar la intoxicación con alimentos inadecuados o fermentados.

Mejorar la digestión y evitar el estrés es una gran ayuda para eliminar las causas de la migraña.

\* This statement has not been evaluated by the Food and Drug Administration. This product is not intended to diagnose, treat, cure, or prevent any disease.

\* Estas afirmaciones no han sido evaluados por la Food and Drug Administration. Este producto no tiene el propósito de diagnosticar, tratar, curar o prevenir alguna enfermedad.

# DONOX 13



DIETARY SUPPLEMENT

## Supplement Facts

Serving Size 2 Tablets  
Servings per Container 30

Amount per Serving	%Daily Value
<b>Proprietary HerbaX-K Blend</b> 792 mg	
White willow (bark)	†
White sapote (leaf)	†
Artemisia Mexicana (stem and leaf)	†
Chamomile (flower)	†
Laurel (leaf)	†
Ginkgo biloba Extract (10:1) (leaf)	†
Axocopaque (leaf)	†
Skullcap Extract (10:1) (aerial part)	†
<b>Proprietary Blend (BioXin-4)</b> 64 mg	
Oregano (leaf)	†
Rosemary (leaf)	†
Green tea (leaf)	†
Eucalyptus (leaf)	†

† Daily Value not established.

## Other ingredients

MICROCELLULOSE, LACTOSE, MAGNESIUM STEARATE.

**CONTAINS: MILK (LACTOSE).**

## Directions

Take 1 tablet 4 times a day with water.

## Modo de uso

Tome 1 tableta 4 veces al día con agua.

## Net Contents

60 Tablets

## Contenido Neto

60 Tabletas

### BRAIN AND MIND\*

Educational Information

The brain is the principal organ which controls all of the body's functions. It contains around 10,000 million neurons, which consume a good portion of oxygen and nutrients. Adequate nutrition of the brain coupled with exercise are necessary to achieve increased memory capacity and mental agility.

### EL CEREBRO Y LA MENTE\*

Información Educativa

El cerebro es el principal órgano de control de todas las funciones del cuerpo. Contiene alrededor de 10,000 millones de neuronas, las cuales consumen una buena porción del oxígeno y de los nutrientes. Para incrementar la memoria y la concentración mental se requiere además de ejercitarlo, nutrir adecuadamente el cerebro.

\* This statement has not been evaluated by the Food and Drug Administration. This product is not intended to diagnose, treat, cure, or prevent any disease.

\* Estas afirmaciones no han sido evaluados por la Food and Drug Administration. Este producto no tiene el propósito de diagnosticar, tratar, curar o prevenir alguna enfermedad.

# ALEX 17



## DIETARY SUPPLEMENT

### Supplement Facts

Serving Size 1 Tablet

Amount per Serving	%Daily Value	Amount per Serving	%Daily Value
Vitamin C (Ascorbic acid)	16 mg 27%	Gotu kola Extract (2:1) (aerial part)	†
Vitamin E (as DL-alpha-tocopheryl acetate)	6 IU 20%	Glutamic acid	†
Vitamin B1 (as Thiamine HCl)	2.5 mg 167%	Ginkgo Biloba Extract (5:1) (leaf)	†
Vitamin B3 (as Nicotinamide)	6 mg 30%	Hops Extract (2:1) (flower and stem)	†
Vitamin B6 (as Pyridoxine HCl)	2.4 mg 120%	Yeast	†
Folic Acid	50 mcg 13%	Rosemary (leaf)	†
Vitamin B12 (as Cyanocobalamin)	3 mcg 50%	Tumbavaquero (root)	†
Pantothenic acid (as D-Calcium pantothenate)	0.12 mg 1%	Inositol	†
Calcium (as Tricalcium phosphate)	5 mg < 1%	Choline (as Choline bitartrate)	†
Phosphorus (as Tricalcium phosphate)	2.4 mg < 1%	<b>Proprietary Blend (BioXin-4)</b>	<b>32 mg</b>
<b>Proprietary HerbaX-P Blend</b>	<b>352 mg</b>	Oregano (leaf)	†
Bee pollen	†	Rosemary (leaf)	†
		Green tea (leaf)	†
		Eucalyptus (leaf)	†

† Daily Value not established.

## Other ingredients

MICROCELLULOSE, LACTOSE, SILICON DIOXIDE, MAGNESIUM STEARATE.

**CONTAINS MILK (LACTOSE).**

## Directions

Take one capsule one hour before bedtime on an empty stomach.

## Modo de uso

Tome una cápsula una hora antes de dormir sin haber ingerido alimentos.

## Net Contents

30 Capsules

## Contenido Neto

30 Cápsulas

### INSOMNIA\*

#### Educational Information

Lack of sleep is a disorder that affects virtually all daily activities. It produces daytime fatigue, lack of concentration, focus, stress, premature aging, etc.

These steps are recommended to combat insomnia: avoid stress, do not drink coffee, cola drinks or black tea as well as having a light dinner. We recommend you drink a small portion of skim milk or yogurt before going to bed due to its higher calcium content which will help improve your sleep.

### EL INSOMNIO\*

#### Información Educativa

La falta de sueño es un trastorno que repercute en otras actividades de la vida diaria. Produce fatiga durante el día, falta de concentración mental, estrés, envejecimiento prematuro, etc.

Para combatir el insomnio se recomienda: evitar el estrés, no tomar café, refrescos de cola o té negro, así como no cenar demasiado.

Se recomienda tomar un poco de leche descremada o yogurt antes de ir a la cama, ya que contienen mucho calcio y esto mejorará su sueño.

\* This statement has not been evaluated by the Food and Drug Administration. This product is not intended to diagnose, treat, cure, or prevent any disease.

\* Estas afirmaciones no han sido evaluadas por la Food and Drug Administration. Este producto no tiene el propósito de diagnosticar, tratar, curar o prevenir alguna enfermedad.

# SOMIX 18



Próximamente  
Coming Soon

## DIETARY SUPPLEMENT

### Supplement Facts

Serving Size 1 Capsule  
Servings per Container 30

Amount per Serving	%Daily Value
Vitamin B6 (as Pyridoxine hydrochloride)	5m g 250%*
<b>Proprietary Blend 338 mg</b>	
GABA (Gamma-aminobutyric Acid)	†
Melissa (leaf and stem)	†
Valerian Extract (10:1) (root)	†
5-HTP (5-Hydroxytryptophan) (Griffonia simplicifolia Extract) (Seed)	†
Linden (Flower)	†
Hops Extract (10:1) (flower)	†
Skullcap Extract (10:1) (aerial part)	†

### Proprietary Blend (BioXin-3) 32g

Oregano (leaf) †, Rosemary (leaf) †, Green tea (leaf) †

\* Is based on a 2,000 calorie diet.  
† Daily Value not established.

## Other ingredients

GELATIN FROM BOVINE (CAPSULE), SILICON DIOXIDE.

## Directions

Take 2 tablets before meals with water.

## Modo de uso

Tome 2 tabletas antes de los alimentos con agua.

## Net Contents

60 Tablets

## Contenido Neto

60 Tabletas

### VISION\*

Educational Information

Vision is the most important human sense organ. The health of your eyes depends on the ciliary muscles that open or close the pupil, enabling the eye to focus. Nutrition is another important factor in flow of blood to the retina and macula.

Eat vegetables that contain vitamins, minerals and take antioxidants, as well as natural elements that increase circulation. Better nutrition is most recommended, since vision requires these components for proper function. In order to improve your vision, you can exercise your eyes by moving them in all directions and concentrate on focusing on objects both near and far.

### LA VISIÓN\*

Información Educativa

La visión es el sentido más importante para el humano. La salud de los ojos depende de los músculos ciliares que abren o cierran la pupila al enfocar el ojo.

También es muy importante la nutrición y la circulación sanguínea en la retina y en la mácula.

Alimentarse con vegetales que contengan vitaminas, minerales y antioxidantes, así como con elementos naturales que incrementen la circulación y la nutrición es lo más indicado, ya que la vista requiere de gran consumo nutricional.

Ejercitar los ojos moviéndolos en todas direcciones y realizar enfoques continuos de cerca y de lejos ayudan a mejorar la visión.

# VISAN 45



DIETARY SUPPLEMENT

### Supplement Facts

Serving Size 2 Tablets  
Servings per Container 30

Amount per Serving	%Daily Value	Amount per Serving	%Daily Value
Vitamin A (as Beta carotene)	2778 IU 56%	Bilberry Extract (4:1) (fruit)	†
Vitamin C (Ascorbic acid)	110 mg 183%	Ginkgo biloba Extract (10:1) (leaf)	†
Vitamin E	16 IU 53%	Citrus bioflavonoids	†
(as DL-alpha-tocopheryl acetate)		Lutein	†
Vitamin B1 (as Thiamine HCl)	3.7 mg 247%	Euphrasy Extract (10:1) (plant)	†
Vitamin B2 (Riboflavin)	3.7 mg 218%	Green tea Extract (10:1) (leaf)	†
Vitamin B3 (as Nicotinamide)	20 mg 100%	Quercetin	†
Vitamin B6	3.7 mg 185%	<b>Proprietary Blend (BioXin-4) 64 mg</b>	
(as pyridoxine hydrochloride)		Oregano (leaf)	†
Vitamin B12 (as Cyanocobalamin)	6 mcg 100%	Rosemary (leaf)	†
Zinc (as Zinc sulphate)	10 mg 67%	Green tea (leaf)	†
Selenium (as Sodium selenite)	100 mcg 143%	Eucalyptus (leaf)	†
<b>Proprietary HerbaX-AH Blend 328 mg</b>			
Rosemary (leaf)	†	† Daily Value not established.	
Grape (seed)	†		

\* This statement has not been evaluated by the Food and Drug Administration. This product is not intended to diagnose, treat, cure, or prevent any disease.

\* Estas afirmaciones no han sido evaluados por la Food and Drug Administration. Este producto no tiene el propósito de diagnosticar, tratar, curar o prevenir alguna enfermedad.

## Other ingredients

MICROCELLULOSE, LACTOSE, MAGNESIUM STEARATE.

**CONTAINS: MILK (LACTOSE).**



## Directions

Take 2 tablets daily with water.

## Modo de uso

Tome 2 tabletas diariamente con agua.

## Net Contents

46 Tablets

## Contenido Neto

46 Tabletas

### SEXUAL IMPOTENCE\*

Educational Information

Sexual impotence in men and frigidity in women are conditions that affect at least one in three people, to a greater or lesser degree.

Diabetes, atherosclerosis, depression, stress, exhaustion and poor nutrition are the main factors for impotence. A well-balanced diet, rest and reduction in stress can help combat this problem.

### IMPOTENCIA SEXUAL\*

Información Educativa

La Impotencia sexual en el hombre así como la Frigidez en la mujer son trastornos que padecen por lo menos una de cada tres personas en mayor o menor grado.

La diabetes, la arterioesclerosis, la depresión, el estrés, el agotamiento, así como una mala nutrición, son los principales productores de impotencia. Una alimentación nutritiva, el descanso y eliminar el estrés, pueden ayudarnos a combatir este problema.

\* This statement has not been evaluated by the Food and Drug Administration. This product is not intended to diagnose, treat, cure, or prevent any disease.

\* Estas afirmaciones no han sido evaluados por la Food and Drug Administration. Este producto no tiene el propósito de diagnosticar, tratar, curar o prevenir alguna enfermedad.

# SESY M-W 16



## DIETARY SUPPLEMENT

### Supplement Facts

Serving Size 2 tablets

Servings per Container 23

Amount per Serving	%Daily Value	Amount per Serving	%Daily Value
Vitamin E	30 IU 100%	Epimedium Extract (20% Icarins) (leaf & stem)	†
(as DL-alpha-tocopheryl acetate)		Licorice (root)	†
Vitamin B1 (as Thiamine HCl)	4 mg 267%	Damiana Extract (4:1) (leaf)	†
Vitamin B3 (as Nicotinamide)	25 mg 125%	Ginko Biloba Extract (10:1) (leaf)	†
Vitamin B6 (as Pyridoxine HCl)	2 mg 100%	Maca Extract (10:1) (root)	†
Folic Acid	200 mcg 50%	Ginseng Extract (10:1) (root)	†
Vitamin B12	6 mcg 100%	Catuaba Extract (10:1) (bark)	†
(as Cyanocobalamin)			
Zinc (as Zinc sulphate)	4 mg 27%	<b>Proprietary Blend (BioXin-4) 64 mg</b>	
Glutamic Acid	10 mg †	Oregano (leaf)	†
L-arginine	10 mg †	Rosemary (leaf)	†
L-Carnitine	10 mg †	Green Tea (leaf)	†
		Eucalyptus (leaf)	†
<b>Proprietary HerbaX-O Blend 770 mg</b>			
Muira puama Extract (10:1) (bark)	†		

† Daily Value not established.

### Other ingredients

MICROCELLULOSE, LACTOSE, SILICON DIOXIDE, MAGNESIUM STEARATE.

**CONTAINS: MILK (LACTOSE).**

## Directions

Take 1 tablet with meals. Up to 3 times daily.

## Modo de uso

Tome una tableta con los alimentos. Hasta 3 veces al día.

## Net Contents

60 Tablets

## Contenido Neto

60 Tabletas

### PREMENSTRUAL SYNDROME AND MENOPAUSE\*

#### Educational Information

A hormonal imbalance in women may increase premenstrual symptoms (PMS). Premenstrual symptoms may include: colic, muscle cramps, nervousness, depression and acne.

This imbalance is also the cause of subsequent early onset of menopause and menopause which include these symptoms: hot flashes, mood changes including depression and irritability as well as insomnia. Taking some plants that contain phytoestrogens like soybeans, and nutrients like vitamin B6 and calcium help mitigate effects of this disorder. Sometimes additional support may be needed in stress management. Taking a relaxing walk outdoors is suggested.

### SINDROME PREMENSTRUAL MENOPAUSIA\*

#### Información Educativa

Un desbalance hormonal en la mujer puede incrementar los síntomas Premenstruales. Los síntomas premenstruales se presentan como: cólicos, calambres, nerviosismo, depresión y aparición de acné.

Este desbalance también es la causa posterior de la Menopausia y Pre Menopausia, en donde se presentan síntomas como: bochornos, cambios en el estado de ánimo como depresión e irritabilidad, así como problemas de insomnio.

Se recomienda el consumo de plantas y alimentos que contengan fitoestrógenos como los contenidos en la soya, además de Vitaminas como la Vitamina B6 y Minerales como el Calcio.

En algunas ocasiones la persona necesita un apoyo adicional en el control del estrés, recomendándosele practicar caminata al aire libre por su efecto relajante.

\* This statement has not been evaluated by the Food and Drug Administration. This product is not intended to diagnose, treat, cure, or prevent any disease.

\* Estas afirmaciones no han sido evaluados por la Food and Drug Administration. Este producto no tiene el propósito de diagnosticar, tratar, curar o prevenir alguna enfermedad.

# FEMSY<sup>20</sup>



## DIETARY SUPPLEMENT

### Supplement Facts

Serving Size 1 Tablet

Amount per Serving	%Daily Value	Amount per Serving	%Daily Value
Vitamin E (as DL-alpha-tocopheryl acetate)	20 IU 67%	Bee pollen	†
Vitamin B6 (as Pyridoxine HCl)	2 mg 100%	Mulle (leaf)	†
Calcium (as Calcium carbonate)	7 mg <1%	Soy isoflavones	†
Magnesium (as Magnesium carbonate)	7 mg 2%	Sarsaparilla (root)	†
Manganese (as Manganese sulphate)	2 mg 100%	Skullcap Extract (10:1) (aerial part)	†
<b>Proprietary HerbaX-BB Blend</b>	<b>321 mg</b>	<b>Azulema Extract (10:1) (fruit)</b>	<b>†</b>
Shepherd's purse (plant)	†	<b>Proprietary Blend (BioXin-4) 32 mg</b>	
Licorice (root)	†	Oregano (leaf)	†
Cimicifuga Extract (10:1)(rhizome and root)	†	Rosemary (leaf)	†
Cramp bark (root)	†	Green tea (leaf)	†
Red clover Extract (flower)	†	Eucalyptus (leaf)	†

† Daily Value not established.

## Other ingredients

MICROCELLULOSE, LACTOSE, SILICON DIOXIDE, MAGNESIUM STEARATE.

**CONTAINS: SOYBEAN AND MILK (LACTOSE).**

## Directions

Take 1 capsule before meals with water. 3 Times a day.

## Modo de uso

Tome una cápsula antes de los alimentos con agua. 3 veces al día.

## Net Contents

60 Capsules

## Contenido Neto

60 Cápsulas

### THE PROSTATE\*

Educational Information

The prostate is the organ responsible for production and storage of semen. This gland surrounds the upper part of the urethra, a conduit in which urine passes through. When this gland becomes inflamed it blocks the passage of urine proceeding from the bladder, causing pain and difficulty when emptying the bladder.

This inflammation is caused by the transformation of male hormones (testosterone) into D-hydro-testosterone that affects prostate tissue, ultimately causing inflammation.

This same phenomenon also causes baldness on the top (crown) of the head in males. Good prostate health can be bolstered with vitamins such as E and minerals like zinc.

### LA PRÓSTATA\*

Información Educativa

La próstata es el órgano encargado de almacenar y producir el semen del hombre. Esta glándula rodea a la parte superior de la uretra, conducto por donde pasa la orina. Cuando esta glándula se inflama, obstruye el paso de la orina que viene de la vejiga provocando que la persona tenga que orinar en varios chorritos.

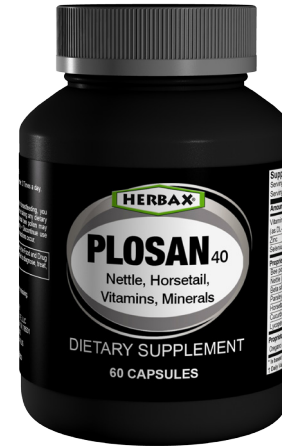
La causa de esta inflamación es debida a la transformación de las hormonas masculinas (testosterona) en D-Hidro-Testosterona que afectan los tejidos prostáticos inflamándolos.

Este mismo fenómeno es el causante de la calvicie en la parte superior (coronilla) de la cabeza en personas del sexo masculino. Se recomienda para una buena salud de la próstata nutrirse con vitaminas como: la E y minerales: como el Zinc.

\* This statement has not been evaluated by the Food and Drug Administration. This product is not intended to diagnose, treat, cure, or prevent any disease.

\* Estas afirmaciones no han sido evaluados por la Food and Drug Administration. Este producto no tiene el propósito de diagnosticar, tratar, curar o prevenir alguna enfermedad.

# PLOSAN 40



## DIETARY SUPPLEMENT

### Supplement Facts

Serving Size 1 Capsule

Servings per Container 60

Amount per Serving		%Daily Value*
Vitamin E (as DL-alpha-tocopheryl acetate)	37 IU	123%
Zinc	3.1 mg	21%
Selenium	30 mcg	55%

### Proprietary Blend

Bee pollen	†
Nettle (steam and leaf)	†
Beta sitosterol	†
Parsley (whole plant)	†
Horsetail (stem)	†
Cucurbita pepo extract 10:1 (seed)	†
Lycopene	†

### Proprietary Blend (BioXin-3) 32 mg

Oregano (leaf) †, Rosemary (leaf) †, Green tea (leaf) †

\* Is based on a 2,000 calorie diet.

† Daily Value not established.

## Other ingredients

GELATINE FROM BOVINE (CAPSULE), MALTODEXTRINE, MAGNESIUM STEARATE.

**CONTAINS: BEE POLLEN**

## Directions

Take 2 tablets before meals with water.

## Modo de uso

Tome 2 tabletas antes de los alimentos con agua.

## Net Contents

60 Tablets

## Contenido Neto

60 Tabletass

### VITAMINS AND MINERALS\*

#### Educational Information

Good nutrition is the key to good women's health. Complete nutrition must include vitamins, minerals and antioxidants. This helps nourish, strengthen and stimulate energy production as well as insuring the proper function of the immune system.

Women need special nutrients to improve their health such as soy isoflavones which have a regulatory effect on estrogen. Antioxidants such as lutein (which protect eyes) are very important because these have a protective effect on cardiovascular health in addition in helping to prevent some types of cell damage.

### VITAMINAS Y MINERALES\*

#### Información Educativa

Para un buen estado de salud en las mujeres es importante tener una buena nutrición, que sea completa y que incluya vitaminas, minerales y antioxidantes. Que nutran, fortalezcan, estimulen la producción de energía, así como el correcto funcionamiento del Sistema Inmunológico.

La mujer necesita nutrientes especiales que favorezcan su salud tales como las isoflavonas de Soya que tienen un efecto regulador sobre los estrógenos. Antioxidantes como la Luteína (que protegen la vista) son muy importantes ya que tienen un efecto protector en la salud cardiovascular, así como prevención de algunos tipos de daño celular.

\* This statement has not been evaluated by the Food and Drug Administration. This product is not intended to diagnose, treat, cure, or prevent any disease.

\* Estas afirmaciones no han sido evaluados por la Food and Drug Administration. Este producto no tiene el propósito de diagnosticar, tratar, curar o prevenir alguna enfermedad.

# TOTAL Fem<sup>59</sup>



## DIETARY SUPPLEMENT

### Supplement Facts

Serving Size 2 Tablets  
Servings per Container 30

Amount per Serving	%Daily Value	Amount per Serving	%Daily Value
Vitamin A (1666.67 IU as Retinyl palmitate, (533.4 IU as beta-Carotene)	2600 IU 50%	Calcium (as Calcium carbonate)	150 mg 15%
Vitamin C (Ascorbic acid)	100 mg 167%	Magnesium (as Magnesium oxide)	71 mg 18%
Vitamin D (as Cholecalciferol)	200 IU 50%	Zinc (as Zinc oxide)	8 mg 53%
Vitamin E (as di-alpha-tocopheryl acetate)	15 IU 50%	Selenium (as Sodium selenite)	25 mcg 36%
Vitamin B1 (as Thiamine HCl)	3 mg 200%	Chromium (as Chromium polynicotinate)	50 mcg 42%
Vitamin B2 (Riboflavin)	3 mg 176%	<b>Proprietary HerbaX-AP Blend</b>	<b>57 mg</b>
Vitamin B3 (as Nicotinamide)	25 mg 125%	Soy Isoflavones	†
Vitamin B6 (as Pyridoxine HCl)	3 mg 150%	L-Carnitine fumarate	†
Folic Acid	200 mcg 50%	Choline (as Choline bitartrate)	†
Vitamin B12 (as Cyanocobalamin)	7 mcg 116%	Resveratrol	†
Biotin	30 mcg 10%	Coenzyme Q10	†
Pantothenic acid (as D-Calcium pantothenate)	12 mg 120%	Lutein	†
Iron (as Ferrous gluconate)	11 mg 61%	Inositol	†

† Daily Value not established.

## Other ingredients

MICROCELLULOSE, LACTOSE, SILICON DIOXIDE, MAGNESIUM STEARATE.

**CONTAINS: SOYBEAN AND MILK (LACTOSE).**

## Directions

Take 2 tablets before meals with water.

## Modo de uso

Tome 2 tabletas antes de los alimentos con agua.

## Net Contents

60 Tablets

## Contenido Neto

60 Tabletass

### VITAMINS AND MINERALS\*

#### Educational Information

Good nutrition is the to good health in men. Complete nutrition must include vitamins, minerals and antioxidants. This helps nourish, strengthen and stimulate energy production as well as insuring the proper function of the immune system.

Antioxidants have a protective effect on cardiovascular health. The same effect occurs with arginine which helps promote good circulation throughout the body, including the sexual organs.

Natural fats like beta-sitosterol help prostate health. They are found in sunflower seeds, pumpkin seeds, dates, etc. Lutein and Lycopene are antioxidants contained in some plants such as calendula and some vegetables and fruits. These antioxidants help protect the eyes and the prostate and aid in prevention of some types of cell damage.

### VITAMINAS Y MINERALES\*

#### Información Educativa

Para un buen estado de salud en los hombres es importante tener una buena nutrición, que sea completa y que incluya vitaminas, minerales y antioxidantes. Que nutran, fortalezcan, estimulen la producción de energía, así como el correcto funcionamiento del Sistema Inmunitario.

Los Antioxidantes, tienen un efecto protector para la salud cardiovascular. Esto mismo sucede con la Arginina la cual favorece la buena circulación a todo el cuerpo, incluyendo los órganos sexuales.

Grasas naturales como el Beta-sitosterol ayuda a la salud de la próstata, esta se encuentra en semillas como las de girasol, las pepitas de calabaza, el dátil, etc. La Luteína y el Licopeno son antioxidantes que contienen algunas plantas como la caléndula y algunas verduras y frutas. Estos antioxidantes tienen un efecto protector para la vista y la próstata así como prevención de algunos tipos de daño celular.

\* This statement has not been evaluated by the Food and Drug Administration. This product is not intended to diagnose, treat, cure, or prevent any disease.

\* Estas afirmaciones no han sido evaluados por la Food and Drug Administration. Este producto no tiene el propósito de diagnosticar, tratar, curar o prevenir alguna enfermedad.

# TOTAL MEN 59



## DIETARY SUPPLEMENT

### Supplement Facts

Serving Size 2 Tablets  
Servings per Container 30

Amount per Serving	%Daily Value	Amount per Serving	%Daily Value
Vitamin A (as Vitamin A palmitate)	1666 IU 33%	Chromium (as Chromium polynicotinate)	80 mcg 67%
Vitamin C (Ascorbic acid)	60 mg 100%	Molybdenum (as Sodium molybdate)	200 mcg 267
Vitamin D (as Cholecalciferol)	400 IU 100%	Chloride (as Potassium chloride)	63 mg 2%
Vitamin E (as di-alpha-tocopherol acetate)	15 IU 50%	Sodium (as Sodium borate, Sodium molybdate and Sodium selenite)	2 mg 63%
Vitamin B1 (as Thiamine HCl)	15 mg 100%	Potassium (as Potassium chloride)	70 mg 2%
Vitamin B2 (Riboflavin)	18 mg 1059%		
Vitamin B3 (as Nicotinamide)	25 mg 125%	<b>Proprietary Herbax-AQ Blend</b>	<b>117.3 mg</b>
Vitamin B6 (as Pyridoxine hydrochloride)	10 mg 500%	Beta-sitosterol	†
Folic Acid	400 mcg 100%	Lycopene	†
Vitamin B12 (as Cyanocobalamin)	12 mcg 200%	Choline (as Choline bitartrate)	†
Biotin	150 mcg 50%	Inositol	†
Pantothenic acid (as D-Calcium pantothenate)	20 mg 200%	Boron (as Sodium borate)	†
Calcium (as Calcium carbonate)	50 mg 9%	Lycopene	†
Iodine (as Potassium iodide)	100 mcg 67%	Alpha lipoic acid	†
Magnesium (as Magnesium dicitrate)	20 mg 5%	Coenzyme Q10	†
Zinc (as Zinc sulphate)	5 mg 33%	Resveratrol	†
Selenium (as Sodium selenite)	64 mcg 91%	Lutein	†
Copper (as Copper sulphate)	2 mg 100%		
Manganese (as Manganese sulphate)	2 mg 100%		

† Daily Value not established.

## Other ingredients

MICROCELLULOSE, MAGNESIUM STEARATE.

## Directions

Apply daily on a perfectly clean and dry skin. Dispense a thin veil of this product over your face gently massaging in ascending motions until it is completely absorbed.

## Net Contents

2.0 OZ (60 g)

## Modo de uso

Aplicar diariamente sobre la piel perfectamente limpia y seca. Dosifique una capa delgada en el área del rostro y masajee suavemente en forma circular ascendente sobre la piel hasta que se absorba completamente.

## Contenido Neto

2.0 OZ (60 g)

### OXIDATIVE DAMAGE AND DEHYDRATED SKIN.\*

#### Educational Information

A properly hydrated skin serves as protection against external harmful agents. A youthful skin must contain a layer of water-- between 10 to 20%. When these levels decrease, the skin begins to lose elasticity and firmness. It also looks opaque and dull. It is therefore essential to drink at least 2 liters of water and apply a moisturizer every day.

Oxidation is a constant process in our body and can cause the development of cancer, chronic diseases and premature, accelerated aging on skin. Antioxidants help prevent damage to our tissues and cells. It is therefore essential to topically apply creams containing these nutrients. Furthermore, it is important to consume supplements containing resveratrol and CoQ10, among others.

### DESHIDRATACIÓN Y OXIDACIÓN DE LA PIEL. \*

#### Información Educativa

Una piel correctamente hidratada sirve como protección frente a agentes nocivos externos. Una piel joven debe de contener una capa de agua del 10 al 20%. Cuando estos niveles disminuyen la piel comienza a perder elasticidad y firmeza. También luce opaca y sin brillo. Por eso es esencial beber al menos 2 litros de agua, así como aplicar una crema hidratante día con día.

La oxidación es un proceso constante en nuestro organismo y puede ocasionar el desarrollo de procesos cancerígenos, enfermedades crónicas y el envejecimiento prematuro y acelerado en la piel. Los antioxidantes ayudan a evitar los daños en nuestros tejidos y células. Por ello es esencial aplicar tópicamente cremas que contengan dichos nutrientes. Además, es importante consumir suplementos que contengan Resveratrol y CoQ10, entre otros.

\* This statement has not been evaluated by the Food and Drug Administration. This product is not intended to diagnose, treat, cure, or prevent any disease.

\* Estas afirmaciones no han sido evaluados por la Food and Drug Administration. Este producto no tiene el propósito de diagnosticar, tratar, curar o prevenir alguna enfermedad.

# Day Cream 5047



## Other ingredients

WATER, CAPRYLIC CAPRIC TRIGLYCERIDES, ACRYLAMIDE / SODIUM ACRYLATE COPOLYMER & C13-14 ISOPARAFFIN & LAURETH-7, CYCLOHEXASILOXANE, CETYL ALCOHOL, SODIUM PCA, GLYCERINE, ALOE VERA EXTRACT, OAK EXTRACT, GREEN PEA EXTRACT, UREA, DIMETHICONE, ISOPROPYL MYRISTATE, MAGNESIUM CHLORIDE, ALLANTOIN, NIACINAMIDE, TOCOPHERYL ACETATE (VIT E), IODOPROPYNYL BUTYLCARBAMATE, FRAGRANCE.

## Directions

DO NOT EAT. Apply on your skin or spray into an oil burner, or spread into the air to create a comfortable and aromatic environment. Do not apply directly to the skin for children under 8 years.

## Net Contents

with 1.6907 fl oz of aromatic spray.

## Modo de uso

NO INGERIBLE. Aplicarse sobre la piel o agregarse al agua del vaporizador o bien esparcirse al aire para crear un ambiente confortable y aromático. No aplicarse directamente sobre la piel a niños menores de 8 años.

## Contenido Neto

Frasco con 50 ml de spray aromático.

### AROMATHERAPY\*

#### Educational Information

Some aromatic oils can work as expectorants, loosening the lung's mucous membranes, nasal passages and sinuses, besides having high antiseptic properties to kill many germs and bacteria.

We recommend spraying the oils on your pajamas or on a handkerchief to aid night time respiration. These oils may also be rubbed on an adult's chest and back.

Mint and other aromatic oils also have analgesic and thermal properties which warm the zone where they are applied. These properties help eliminate some muscle aches or headaches.

### AROMATERAPIA\*

#### Información Educativa

Algunos aceites aromáticos tienen la propiedad de ser expectorantes, es decir de aflojar las mucosas de los pulmones, de las fosas nasales y de los senos frontales.

Además de poseer un alto poder antiséptico y matar gran cantidad de gérmenes y bacterias.

Se recomienda rociar estos aceites en la pijama o en algún pañuelo y respirarlo por la noche, en los adultos se puede frotar en el pecho y en la espalda.

La menta así como los demás aceites aromáticos tienen además propiedades analgésicas y térmicas, calentando el lugar en donde se apliquen. Estas propiedades ayudan a eliminar algunos dolores musculares o de cabeza.

\* This statement has not been evaluated by the Food and Drug Administration. This product is not intended to diagnose, treat, cure, or prevent any disease.

\* Estas afirmaciones no han sido evaluadas por la Food and Drug Administration. Este producto no tiene el propósito de diagnosticar, tratar, curar o prevenir alguna enfermedad.

# TERNOSAN 44

## COSMETICS



44

## Other ingredients

ARDISIA REVOLUTA OIL, EUCALYPTUS GLOBULUS LEAF OIL, GAULTHERIA ACUMINATA LEAF OIL, CINNAMOMUM CAMPHORA (CAMPHOR) BARK OIL, THYMUS VULGARIS (THYME) OIL, CINNAMOMUM CASSIA LEAF OIL, SYZYGIUM AROMATICUM FLOWER.

## Directions

Inhale directly, disseminate or apply cosmetically. Apply generously on the desired area and massage to stimulate circulation, use as needed. Spread aroma through a diffuser. Add 20 drops in a bowl of hot water, drape a towel over your head and breathe vapors deeply for 5 to 10 minutes.

## Net Contents

0,34 OZ

## Modo de uso

Inhale directamente, distribuya o aplique cosméticamente. Aplique generosamente sobre el área deseada y de masaje para estimular la circulación, úselo como sea necesario. Puede esparcir el aroma usando un difusor de aceites. Añada 20 gotas en un recipiente con agua caliente, cubra su cabeza con una toalla e inhale el vapor profundamente de 5 a 10 minutos.

## Contenido Neto

0,34 OZ

### ESSENTIAL OILS AND AROMATHERAPY

#### Educational Information

The particles in essential oils are made of extracts from flowers, branches, leaves or bark and can be inhaled or applied directly to affected areas. These will result in beneficial results from concentrated amounts.

Aromatherapy is the use of essential oils to support physical health and well-being.

Lavender and melissa oil have been used for years to treat cases of depression, anxiety and insomnia as they help promote relaxation and emotional well-being.

### ACEITES ESENCIALES Y AROMATERAPIA

#### Información Educativa

Las partículas en los aceites esenciales, las cuales provienen de flores, ramas, hojas o cortezas, pueden ser inhaladas o aplicadas directamente para causar varios efectos benéficos con cantidades muy pequeñas.

La aromaterapia consiste en el uso de aceites esenciales para apoyar la salud física y el bienestar.

La Lavanda y la Melisa han sido por años empleados en casos de depresión, ansiedad e insomnio ya que ayudan a promover la relajación y el bienestar emocional.

\* This statement has not been evaluated by the Food and Drug Administration. This product is not intended to diagnose, treat, cure, or prevent any disease.

\* Estas afirmaciones no han sido evaluados por la Food and Drug Administration. Este producto no tiene el propósito de diagnosticar, tratar, curar o prevenir alguna enfermedad.

# LAVENDER 54 + MELISSA



## Other ingredients

LAVENDER ESSENTIAL OIL, MELISSA ESSENTIAL OIL, ALMONDS OIL.



## Directions

Inhale directly, disseminate or apply cosmetically. Apply generously on the desired area and massage to stimulate circulation, use as needed. Spread aroma through a diffuser. Add 20 drops in a bowl of hot water, drape a towel over your head and breathe vapors deeply for 5 to 10 minutes.

## Net Contents

0,34 OZ

## Modo de uso

Inhale directamente, distribuya o aplique cosméticamente. Aplique generosamente sobre el área deseada y de masaje para estimular la circulación, úselo como sea necesario. Puede esparcir el aroma usando un difusor de aceites. Añada 20 gotas en un recipiente con agua caliente, cubra su cabeza con una toalla e inhale el vapor profundamente de 5 a 10 minutos.

## Contenido Neto

0,34 OZ

### ESSENTIAL OILS AND AROMATHERAPY

#### Educational Information

The particles in essential oils are made of extracts from flowers, branches, leaves or bark and can be inhaled or applied directly to affected areas. These will result in beneficial results from concentrated amounts.

Aromatherapy is the use of essential oils to support physical health and well-being. Rosemary has many properties including being a good antiseptic, bronchodilator, expectorant and vasodilator.

### ACEITES ESENCIALES Y AROMATERAPIA

#### Información Educativa

Las partículas en los aceites esenciales, las cuales provienen de flores, ramas, hojas o cortezas, pueden ser inhaladas o aplicadas directamente para causar varios efectos benéficos con cantidades muy pequeñas.

La aromaterapia consiste en el uso de aceites esenciales para apoyar la salud física y el bienestar. El Romero posee muchísimas propiedades entre ellas es un buen antiséptico, broncodilatador, expectorante y vasodilatador.

\* This statement has not been evaluated by the Food and Drug Administration. This product is not intended to diagnose, treat, cure, or prevent any disease.

\* Estas afirmaciones no han sido evaluados por la Food and Drug Administration. Este producto no tiene el propósito de diagnosticar, tratar, curar o prevenir alguna enfermedad.

# ROSEMARY 54A



## Other ingredients

ROSEMARY ESSENTIAL OIL, ALMONDS OIL.

## Directions

Apply directly to the temples, neck and wrists.

## Modo de uso

Aplicar directamente sobre las sienes, nuca y muñecas.

## Net Contents

0,34 OZ

## Contenido Neto

0,34 OZ

### ESSENTIAL OILS AND AROMATHERAPY

#### Educational Information

The particles in essential oils are made of extracts from flowers, branches, leaves or bark and can be inhaled or applied directly to affected areas. These will result in beneficial results from concentrated amounts.

Aromatherapy is the use of essential oils to support physical health and well-being. The synergy of mint, arnica and wintergreen is useful for treating headaches, tiredness and general fatigue as well as nasal congestion.

### ACEITES ESENCIALES Y AROMATERAPIA

#### Información Educativa

Las partículas en los aceites esenciales, las cuales provienen de flores, ramas, hojas o cortezas, pueden ser inhaladas o aplicadas directamente para causar varios efectos benéficos con cantidades muy pequeñas.

La aromaterapia consiste en el uso de aceites esenciales para apoyar la salud física y el bienestar. La sinergia de la menta, árnica y wintergreen es útil en dolores de cabeza, cansancio, fatiga y congestión nasal.

\* This statement has not been evaluated by the Food and Drug Administration. This product is not intended to diagnose, treat, cure, or prevent any disease.

\* Estas afirmaciones no han sido evaluados por la Food and Drug Administration. Este producto no tiene el propósito de diagnosticar, tratar, curar o prevenir alguna enfermedad.

# MINT 54B + WINTERGREEN



## Other ingredients

ALMOND OIL, PEPPERMINT ESSENTIAL OIL, WINTERGREEN ESSENTIAL OIL, ARNICA OIL.

Name (Nombre): \_\_\_\_\_

Address (Dirección): \_\_\_\_\_

Phone (Tel.): \_\_\_\_\_

e-mail: \_\_\_\_\_

## Directions

Take 2 teaspoons (10g) and add to 1 cup with water.

## Modo de uso

Mezclar el contenido de dos cucharaditas copeteadas (10g) en un vaso con agua (240ml).

## Net Contents

17.63 oz

## Contenido Neto

500g

### FRUIT AND VEGETABLE JUICES\* SUPERFOODS

Educational Information

Superfoods are high in phytonutrients and antioxidant compounds such as vitamins A and E and beta-carotene. These can help reduce the risk of heart disease and other health conditions. They are known as “superfoods” because in small quantities, they contain a huge density of nutrients with only a few calories. They are superior sources of antioxidants and essential nutrients.

Superfoods are an excellent and effective way to nourish and detoxify our body. They are ideal for prevention of treatment of diseases, staying fit and energized as well as aiding in detoxification of the body. Superfoods strengthen the immune system, and prolong longevity by providing nutrients, antioxidants, vitamins, minerals and enzymes; they are very easy to absorb.

### SUPERALIMENTOS\*

Información Educativa

Los superalimentos son altos en fitonutrientes y compuestos antioxidantes como las vitaminas A y E y el betacaroteno, y pueden ayudar a reducir el riesgo de enfermedades cardíacas y otras condiciones de salud. Llevan el nombre súper alimentos debido a que en pequeñas cantidades contienen una densidad enorme de nutrientes, además de pocas calorías. Son fuentes superiores de antioxidantes y nutrientes esenciales.

Los súper alimentos son una excelente y eficaz forma de nutrir y desintoxicar nuestro cuerpo. Son ideales para prevenir o tratar enfermedades, mantenerse en forma y con energía, desintoxicar el cuerpo, fortalecer su sistema inmunológico, y prolongar la longevidad gracias a que aportan nutrientes, antioxidantes, vitaminas, minerales y enzimas, y son de muy fácil absorción.

# VEGETABLES & FRUITS JUICE

## Nutrition Facts

50 Servings per Container  
Serving size 1 cup 240 ml with juice  
(230 ml of water + 10g powder juice)

Amount per Serving	
<b>Calories</b>	<b>32</b>
	<b>% Daily Value*</b>
<b>Total Fat</b> 0g	0%
Saturated Fat 0g	0%
Trans Fat 0g	0%
<b>Cholesterol</b> 0mg	0%
<b>Sodium</b> 29mg	1%
<b>Total Carbohydrate</b> 8g	3%
Dietary Fiber 1g	4%
Total Sugars 4g	0%
Includes 0% Added Sugars	0%
<b>Protein</b> 0g	0%
Vitamin D 0mcg	0%
Calcium 0mg	0%
Iron 0mg	0%
Potassium 0mg	0%

\*The % Daily Value (DV) tells you how much a nutrient in a serving of food contributes to a daily diet. 2,000 calories a day is used for general nutrition advice.



# Coming Soon!

## Other ingredients

INGREDIENTS: MALTODEXTRIN, CELERY, PINEAPPLE, GRAPEFRUIT, TOMATOES, CARROT, CHARD, BEETROOT, BROCCOLI, NOPAL, SPINACH, BLUEBERRY, CARROT (AS A NATURAL FLAVOR), CITRIC ACID (AS ACIDIFYING), PAPAYA, ALFALFA LEAF, PARSLEY, PAPAIN, SPIRULIN, SODIUM COPPER CHLOROPHYLLIN FROM ALFALFA (AS COLOR), STEVIOSIDES, SUCRALOSE (120 mg/100g), SHIITAKE MUSHROOM, POMEGRANATE, MANGOSTEEN, GOJI, NONI, ACAI.

## “PEACE AND HAPPINESS THROUGH PROSPERITY”

*“PAZ Y FELICIDAD A TRAVÉS DE LA PROSPERIDAD”*

Contact your Herbox Independent Promoter today and start a new life full of satisfaction. Make your dreams come true, start your own business and get the money you have always wanted.

*Ponte en contacto hoy mismo con tu Promotor Independiente Herbox e inicia una nueva vida llena de satisfacciones. Haz realidad tus sueños, inicia tu propio negocio y obtén el dinero que siempre has deseado.*



Corporate Offices (*Oficinas Corporativas*):  
1-888 539 6630

USA Offices and Distribution Center (*Oficina y Centro de Distribución USA*):  
HBX-Products for life, LLC.  
1923 N 10th St. McAllen, TX 78501

Phone number (*Teléfono*): 1-877 618 5090,  
1 (956) 618 5090

In Mexico / *En México*: 01 800 900 0009  
Ext. 1008 & 1021  
Fax: 1 (956) 618 3767

E-mail: [info@herbax.us](mailto:info@herbax.us)  
[www.herbax.us](http://www.herbax.us)

DATE  
03/2018

